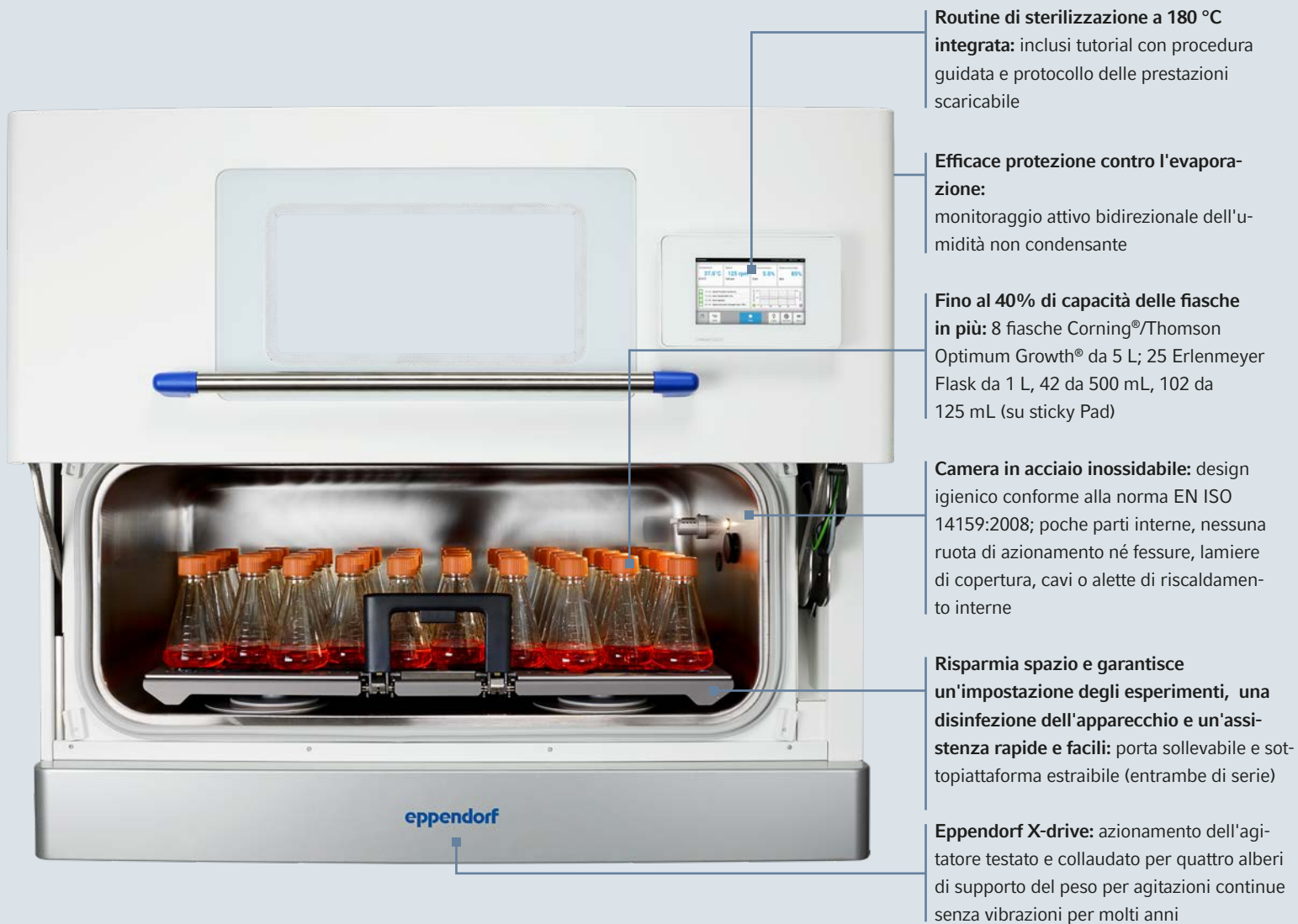


Porta la tua ricerca  
sulle colture cellulari  
di mammifero al  
livello successivo



# Accelerate Your Growth

Nuovo agitatore incubatore a CO<sub>2</sub> CellXpert® CS220



# Rendimento elevato

## Grande agitatore incubatore a CO<sub>2</sub> impilabile fino a 3 unità per un rendimento elevato

Desideri accelerare la tua ricerca e al contempo ridurre al minimo il rischio di costosi ritardi per le tue colture in sospensione di cellule mammarie? Scopri l'unico agitatore incubatore a CO<sub>2</sub> sul mercato dotato di sterilizzazione a 180 °C integrata e di uno straordinario rapporto capacità/ingombro. Scopri di più sulle caratteristiche che permetteranno al tuo team di risparmiare tempo e denaro, restando concentrati sui compiti critici e assicurandoti il massimo successo.

## Applicazioni raccomandate

- > Espansione di cellule mammarie in sospensione, ad es. CHO o HEK293 per:
  - > Espressione di proteine
  - > Screening
  - > Sviluppo di linee cellulari
  - > Sviluppo del processo preliminare
  - > Produzione di vettori virali in cellule mammarie, ad es. Ad, AAV, LV
  - > Preparazione dell'inoculo per bioreattore
- > Coltura di MSC/iPSC in condizioni normossiche, ad es. basata su microcarrier per la riprogrammazione o la produzione di esosomi

> Scopri di più: [www.eppendorf.link/accelerate-your-growth](http://www.eppendorf.link/accelerate-your-growth)



# Più fiasche per ciclo, meno spazio richiesto

## Fino al 40% di capacità delle fiasche in più

Accelera la tua ricerca aumentando il volume di coltura e garantendo le stesse condizioni di crescita per più fiasche per ciclo. La piattaforma extra-large del CellXpert CS220 (4.780 cm<sup>2</sup>/1.882 in<sup>2</sup>) offre maggiore capacità rispetto alla maggior parte degli altri agitatori a CO<sub>2</sub>.

## Esempi di capacità

### (sticky Pad su piattaforma universale)

- > 8 fiasche Corning/Thomson Optimum Growth da 5 L
- > 15 fiasche Corning da 2 L
- > 25 Erlenmeyer Flask da 1 L
- > 42 Erlenmeyer Flask da 500 mL
- > 57 Erlenmeyer Flask da 250 mL
- > 102 Erlenmeyer Flask da 125 mL



## Eccellente sfruttamento dello spazio di laboratorio: miglior rapporto dimensioni piattaforma/ingombro disponibile sul mercato

Il tuo spazio di laboratorio scarseggia e necessiti di massimizzarne l'utilizzo? Non sprecare un centimetro del tuo laboratorio per apparecchiature non progettate per garantire il massimo rendimento.



## Design pratico ed efficiente

**A sinistra:** la porta a ingombro ridotto scorre verso l'alto per consentire un facile caricamento dei recipienti sulla piattaforma a scomparsa. La piattaforma può essere bloccata e sbloccata facilmente mediante l'apposita maniglia ergonomica. Inoltre, la sottopiatteforma estraibile può essere rimossa in modo rapido e facile per ottenere pieno accesso al fondo della camera, facilitandone la pulizia e la manutenzione.

**A destra:** base di stivaggio opzionale per un singolo apparecchio con ampio spazio al di sotto di essa.



### Niente più angoli nascosti per gli agenti contaminanti: camera in acciaio inossidabile senza fronzoli

Design igienico conforme alla norma EN ISO 14159:2008, con poche viti e parti interne, nessuna ruota di azionamento né fessure, lamiere di copertura, cavi o alette di riscaldamento interne. Solo due parti (la piattaforma e la sottopiattaforma) possono essere rimosse facilmente in meno di 1,5 minuti per ottenere pieno accesso a tutte le pareti della camera per una rapida pulizia; niente più lamiere di copertura che nascondono altre parti.

## Esclusiva protezione contro la contaminazione

### Efficace riduzione del rischio di contaminazione: routine di sterilizzazione a 180 °C integrata

Quasi tutti gli attuali agitatori incubatori a CO<sub>2</sub> utilizzano raggi UV che irradiano il flusso d'aria o le superfici della camera che si trovano nella traiettoria del raggio UV. Pertanto, la radiazione UV è limitata localmente alla linea di vista e non copre tutte le aree critiche nelle quali possono verificarsi fuoriuscite di fluidi e può formarsi umidità, come al di sotto della piattaforma. CellXpert CS220 è il primo agitatore che applica i consolidati elevati standard di protezione dalla contaminazione degli incubatori a CO<sub>2</sub> con la sterilizzazione a 180 °C. E la cosa bella è che questa funzione è sempre prevista di serie e non comporta costi aggiuntivi. Non farti fermare dalla contaminazione!

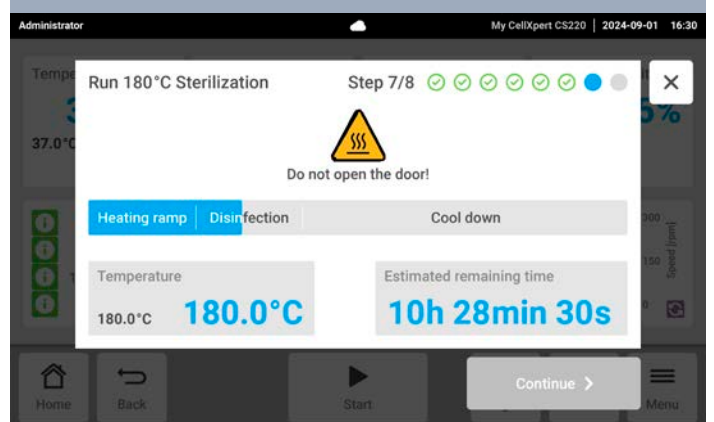
- > Tutti i componenti della camera e la piattaforma sono resistenti alla routine di sterilizzazione a 180 °C.
- > Protocollo delle prestazioni scaricabile
- > La procedura guidata offre brevi e chiare istruzioni passo-passo illustrate, per garantire una procedura standardizzata e completa indipendentemente dall'utilizzatore.
- > L'accesso per avviare il protocollo di sterilizzazione può essere limitato tramite la gestione utenti.

Nota per apparecchi impilati: per evitare interferenze con la regolazione termica durante la sterilizzazione a 180 °C, raccomandiamo di eseguire il processo quando l'apparecchio posizionato immediatamente sopra è inattivo. L'apparecchio situato immediatamente sotto non sarà influenzato dal processo di sterilizzazione.



### Se è facile da fare, è più probabile che venga fatta

La porta sollevabile e la camera in acciaio inossidabile senza giunzioni garantiscono una facile e rapida protezione e disinfezione per i tuoi batch e progetti futuri.

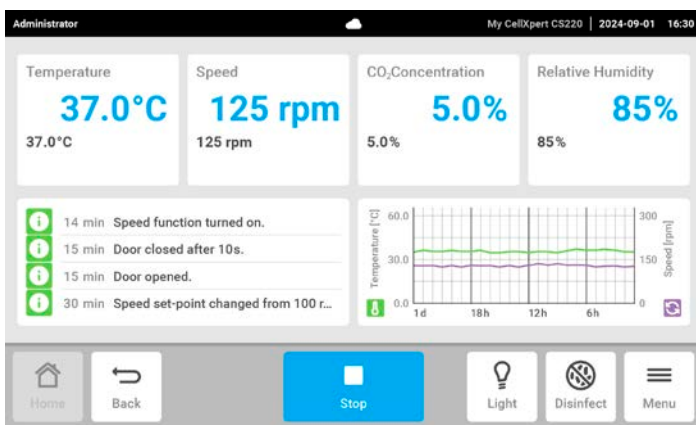




# Scopri di più

## Risparmia denaro e raggiungi i tuoi obiettivi di sostenibilità

- > Il migliore rapporto dimensioni della piattaforma/ingombro sul mercato fa risparmiare prezioso spazio in laboratorio.
- > Mentre nella maggior parte degli altri apparecchi presenti sul mercato queste opzioni sono disponibili solo a pagamento, la piattaforma a scomparsa, il controllo dell'rH, l'interfaccia touch, l'isolatore passante e la routine di sterilizzazione (180 °C) sono previsti di serie in tutti i pacchetti CellXpert CS220
- > Nessuna lampada UV o inserti in plastica per bagno termostatico aperto che richiedono frequenti sostituzioni
- > Basso consumo di gas e di energia



## Coltura cellulare intelligente e facile documentazione con Visionize®

- > L'interfaccia Visionize touch da 7" mostra tutti i valori richiesti e i parametri correnti riuniti in modo chiaro.
- > Filtraggio ed esportazione di tabelle delle prestazioni, eventi e altro in pochi secondi tramite Visionize Lab Suite o la porta USB anteriore
- > Promemoria preinstallati e programmati dal cliente per compiti come l'esecuzione di un ciclo di sterilizzazione o la manutenzione
- > Il sistema di allarme integrato definisce valori critici (come il tempo di apertura della porta o la concentrazione di CO<sub>2</sub>) e attiva sia una notifica su schermo altamente visibile che un segnale acustico di allarme.
- > Possibilità di scaricare registri operativi per documentare le condizioni di coltura dei singoli esperimenti
- > Impostazione di permessi e restrizioni con la gestione utenti Visionize on-board
- > Monitoraggio remoto e notifiche di allarme in tempo reale con Visionize Lab Suite



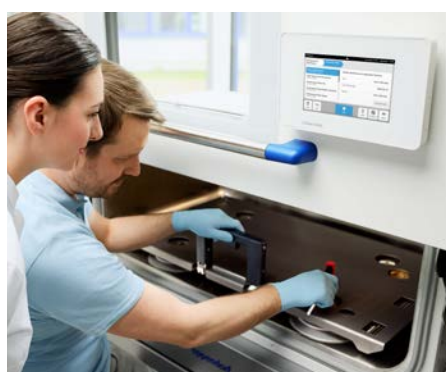
Acquisisci esperienza pratica collegando 3 apparecchi gratuitamente

Scopri di più al sito [www.ependorf.com/visionize](http://www.ependorf.com/visionize)



## Costruiti per massime prestazioni e lunga durata

Desideri evitare tempi di fermo imprevisti e ritardi nei risultati? Vuoi concentrarti su compiti più importanti che organizzare riparazioni per il tuo agitatore incubatore a CO<sub>2</sub> nel fine settimana? Eppendorf X-drive con quattro alberi di supporto del peso è stato testato e collaudato sul mercato. Progettato per funzionare 24 ore su 24, 7 giorni su 7, con carichi elevati e con la rinomata affidabilità di Eppendorf, per raggiungere i tuoi obiettivi in tempo e serenamente. Il motore e la ruota di azionamento sono posizionati in un cassetto di manutenzione, che si apre sul lato anteriore per garantire un facile accesso per controlli e interventi di manutenzione.



## Opzioni di assistenza per la massima serenità

### I nostri contratti di assistenza – I tuoi vantaggi

Con le soluzioni offerte in merito ai contratti di assistenza, ti supportiamo semplificando il processo di ordinazione e la gestione del budget per diversi servizi per l'intera durata di vita dei tuoi apparecchi.

I tuoi costi diventano così più bassi e prevedibili e questo garantisce una produttività continua e una lunga durata di utilizzo. Inoltre, i nostri contratti includono i costi di riparazione, integralmente o in parte, e sconti per altri servizi.

## Contratti di assistenza Eppendorf



Contratto di assistenza	AdvancedCare per la garanzia di un apparecchio affidabile con il massimo tempo di utilizzo	PremiumCare per la garanzia di un apparecchio affidabile con il massimo tempo di utilizzo e una valida pianificazione finanziaria
Manutenzione preventiva completa	1/anno	1/anno
Assistenza con priorità*1	■	■
Ricambi, manodopera, trasferte per riparazioni	Sconto del 20%	incluso
sconto su servizi aggiuntivi (ad es. IQ/OQ)	10%	10%

\*1 Soggetta a condizioni commerciali locali e basata su una "best effort practice". Per maggiori informazioni, contattare l'organizzazione di assistenza locale.

Ottieni risultati di coltura affidabili e prestazioni dell'apparecchio ottimizzate con servizi di assistenza professionali regolari!  
Per maggiori informazioni consultare il sito web: [www.eppendorf.com/service](http://www.eppendorf.com/service)

## Specifiche tecniche

<b>Alimentazione elettrica</b>	100 V – 127 V $\pm$ 10%, 50 Hz – 60 Hz 220 V – 240 V $\pm$ 10%, 50 Hz – 60 Hz			
<b>Opzioni per l'orbita</b>	20 - 300 rpm con orbita di 2,54 cm (1 in), 20 - 250 rpm con orbita di 5,1 cm (2 in)			
<b>Capacità e massime dimensioni delle beute, sticky Pad su piattaforma universale</b>	8x 5 L Corning® & Thomson Optimum Growth® (dimensioni max. beute), 25x 1 L Erlenmeyer Flask, 42x 500 mL Erlenmeyer Flask, 102x 125 mL Erlenmeyer Flask			
<b>Intervallo di temperatura</b>	da 8 °C al di sopra della temperatura ambiente a 60 °C			
<b>Intervallo CO<sub>2</sub></b>	0,1%–20% CO <sub>2</sub>			
<b>Intervallo di umidità relativa</b>	Monitoraggio attivo bidirezionale dell'umidità fino all'85% dell'umidità relativa, non condensante			
<b>Opzioni di installazione</b>	Unità singola su base o piedi alti; doppio impilamento su piedi bassi o alti; triplo impilamento su piedi bassi o alti			
<b>Altezza della base e dei piedi</b>	Base: 65,7 cm (25,9 in); piedi bassi: 2 cm (0,8 in); piedi alti: 9,5 cm (3,7 in)			
<b>Dimensioni esterne</b>	<b>Altezza, porta chiusa</b>	<b>Altezza, porta aperta</b>	<b>Larghezza*</b>	<b>Profondità**</b>
<b>Unità singola su base</b>	133,0 cm (52,4 in)	178,5 cm (70,3 in)	131,8 cm (51,9 in)	83,8 cm (33,0 in)
<b>Unità singola su piedi alti</b>	77,3 cm (30,4 in)	122,8 cm (48,3 in)	131,8 cm (51,9 in)	80,5 cm (31,7 in)
<b>Triplo impilamento su piedi bassi</b>	202,4 cm (79,7 in)	247,9 cm (97,6 in)	131,8 cm (51,9 in)	80,5 cm (31,7 in)
<b>Peso</b>	237 kg (522,5 lb) (senza accessori e piedi/base)			
<b>Materiale camera</b>	Acciaio inossidabile imbutito senza giunzioni di grado 304 2B			
<b>Metodo di sterilizzazione</b>	180 °C / 2 h a calore secco			
<b>Consumo di energia</b>	900 W			
<b>Consumo di CO<sub>2</sub></b>	~9 L/24 h al 5%, senza apertura della porta			
<b>Tipo di azionamento</b>	Eppendorf X-Drive brevettato, quattro punti di montaggio eccentrici per supportare il carico della piattaforma			
<b>Tipo di motore</b>	Motore CC senza spazzole, a stato solido			
<b>Emissione di disturbo</b>	<60 dB(A), livello di potenza sonora LWA (IEC 61672)			
<b>Interfaccia utente</b>	180 mm (7 in), touchscreen a colori (comandabile con guanti, pulibile)			
<b>Interfaccia dati</b>	Relè BMS, USB 2.0, Ethernet, isolatore passante, VisioNize® Lab Suite			

\* Lasciare 20 cm (7,9 in) su ogni lato per la ventilazione e per l'installazione del serbatoio dell'acqua

\*\* Aggiungere 43 cm (16,9 in) di spazio libero per la piattaforma, lasciare 10 cm (3,94 in) sul lato posteriore per la ventilazione

Per maggiori specifiche tecniche, visita il sito [www.eppendorf.link/cellxpert-cs220](http://www.eppendorf.link/cellxpert-cs220)



## Informazioni per l'ordine

Descrizione	Cod. ord.
Agitatore incubatore a CO <sub>2</sub> , CellXpert® CS220, impilabile fino a 3 unità, orbita di 5,5 cm (1 in)	<a href="#">vedi online*</a>
Agitatore incubatore a CO <sub>2</sub> , CellXpert® CS220, impilabile fino a 3 unità, orbita di 5,0 cm (2 in)	<a href="#">vedi online*</a>
<b>Piedi alti</b> , 9 cm (3,5 in), 1 fisso e 3 regolabili in altezza, per apparecchio singolo o impilato fino a 2-3 unità, per facile pulizia al di sotto dell'apparecchio e accesso mediante carrello elevatore a forche standard per spostare gli apparecchi, altezza minima dei piedi di 9 cm/3,5 in, assistenza Eppendorf richiesta per l'installazione	6740070039
<b>Piedi bassi</b> , 2 cm (0,8 in), 1 fisso e 3 regolabili in altezza, per il più facile accesso all'apparecchio posizionato più in alto nell'impilamento di 3 unità, assistenza Eppendorf richiesta per l'installazione	6740070020
<b>Base di stivaggio</b> , altezza di 65 cm (25,6 in), solo per apparecchio singolo, piedi regolabile per livellamento, consente una facile pulizia al di sotto degli apparecchi e facile accesso mediante carrello elevatore a forche standard per spostare gli apparecchi, assistenza Eppendorf richiesta per l'installazione	6740070055
<b>Piattaforma universale</b> , 93,0 x 51,3 cm (36,6 x 20,2 in), alluminio anodizzato, resistente alla sterilizzazione a 180 °C, compatibile con sticky Pad: 8 necessari per coprire la piattaforma (venduti separatamente, cod. ord. M1250-9700, nessun taglio richiesto), comprende 25 viti per clamp CS220 e 25 viti per rack per micropiastre/rack per provette	6740070012
<b>Kit di impilamento</b> , 2 unità: 1 kit, 3 unità: 2 kit necessari, assistenza Eppendorf richiesta per l'installazione	6740070047
<b>Pacchetto alimentazione acqua</b> , 1 pacchetto adatto per apparecchio singolo o 2/3 unità impilate, comprende 1 serbatoio dell'acqua da 5 L (autoclavabile), 1 filtro di sfato del serbatoio (pori di 0,2 µm), 1 adattatore per il collegamento di tubi, 3 tubi per l'acqua, 1 peso per tubi, 3 filtri dell'acqua (pori di 35 µm); supporto del serbatoio dell'acqua da ordinare separatamente	6740070080
<b>Serbatoio dell'acqua e adattatori</b> , CellXpert CS220, comprende 1 serbatoio dell'acqua da 5 l (autoclavabile), 1 filtro di sfato del serbatoio (pori di 0,2 µm), 1 adattatore per il collegamento di tubi	6740070071
<b>Supporto del serbatoio dell'acqua</b> , CellXpert CS220, per serbatoio dell'acqua da 5 L (6740070071)	6740070098
<b>Pacchetto tubi dell'acqua</b> , CellXpert CS220, comprende 1 tubo dell'acqua, 1 filtro dell'acqua (pori di 35 µm)	6740070063
<b>Sticky Pad, 20 x 20 cm (8 x 8 in)</b>	M1250-9700
<b>Clamp, rack per provette e rack per micropiastre aggiuntivi</b>	<a href="#">vedi online*</a>
<b>VisioNize® Lab Suite (scatola VisioNize® richiesta)</b> , monitoraggio remoto di parametri e stato, notifiche di allarme via e-mail o SMS, escalation degli allarmi basata sulla risposta e altro ancora. <b>Verifica la disponibilità nel tuo Paese</b> – registrati e collega 3 apparecchi gratuitamente.	<a href="#">Registrati online</a>

\*Per trovare il codice d'ordine corretto per il proprio Paese, verificare sul sito [www.eppendorf.link/cellxpert-cs220](http://www.eppendorf.link/cellxpert-cs220) oppure contattare il rappresentante di vendita locale.

## Soluzioni di raccolta e per bioprocessi Eppendorf

Sei pronto ad espandere il tuo lavoro di coltura cellulare? Cerchi una soluzione per raccogliere le tue colture? Espandi i tuoi processi con le soluzioni per bioprocessi di Eppendorf: siamo a tua disposizione per fornirti gli strumenti e le competenze di cui hai bisogno. Offriamo sistemi per bioprocessi sia su piccola scala che su scala pilota/di produzione, da 60 mL a 2.400 L, in base alla tua applicazione specifica. Per raccogliere i tuoi batch di grandi dimensioni, Eppendorf offre soluzioni per la separazione dei campioni compatibili. In particolare, le nostre centrifughe ad alta velocità possono aiutarti a risparmiare tempo di manipolazione e gestire in modo efficiente volumi di 4 x 1,5 L o superiori.

**Siamo la tua fonte di informazioni sul campo.**

> [www.eppendorf.com/bioprocess-basics](http://www.eppendorf.com/bioprocess-basics)



**Il tuo distributore locale:** [www.eppendorf.com/contact](http://www.eppendorf.com/contact)

Eppendorf s.r.l. · Via Zante 14 · 20138 Milano 1  
 eppendorf@eppendorf.it · [www.eppendorf.it](http://www.eppendorf.it)

[www.eppendorf.com/accelerate-your-growth](http://www.eppendorf.com/accelerate-your-growth)