

epServices
for premium performance



Pipettenservice – Richtig & Wichtig!

Eppendorf Pipettenkalibrierung

»Sind Ihre Ergebnisse zuverlässig?«

Premiumservice erfüllt weltweite Qualitätsstandards

Ihre Pipetten sind hochpräzise Geräte, die regelmäßig gewartet werden müssen. Insbesondere die Präzision und Richtigkeit Ihrer Pipetten sind wichtig, um qualitativ hochwertige und zuverlässige Ergebnisse zu garantieren. Wenn Ihre Pipetten nicht in einem Topzustand sind, kann das die Belastbarkeit Ihrer Versuchsergebnisse in Frage stellen. Unser weltweit verfügbares Pipettenservice-Portfolio entspricht immer den aktuellen und strengen internationalen Qualitätsstandards für die Kalibrierung. Die verschiedenen Serviceoptionen umfassen eine gründliche Prüfung Ihrer Geräte und stellen sicher, dass Verschleißteile wie O-Ringe rechtzeitig ersetzt werden.

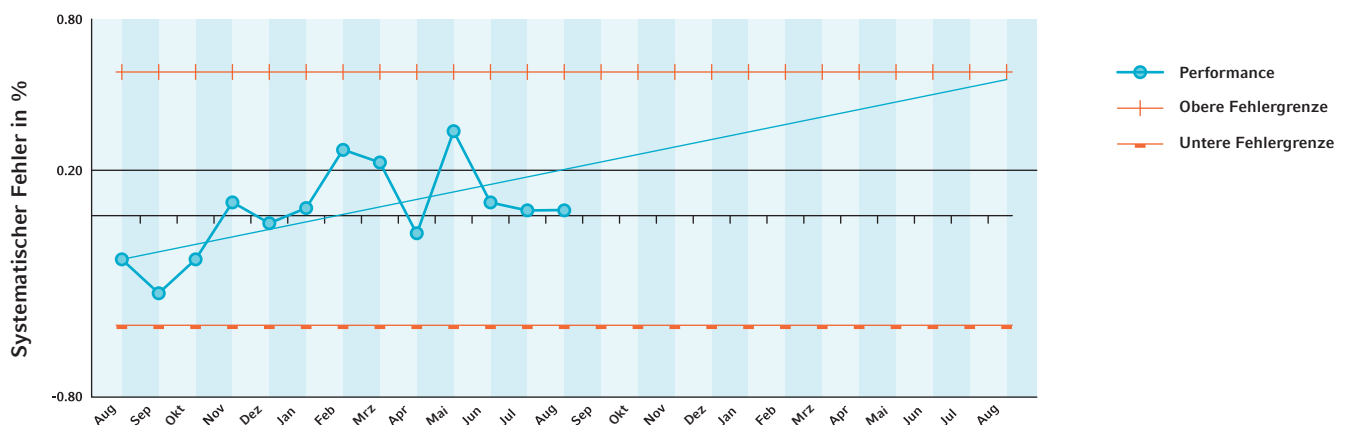


Volumendrift durch Verschleiß

Im Normalfall bewegt sich das Volumen einer Pipette in einem einjährigen Versuchszeitraum von Monat zu Monat innerhalb der im Diagramm dargestellten Fehlergrenzen. Verschleißbedingt entsteht ein kontinuierlicher Volumendrift

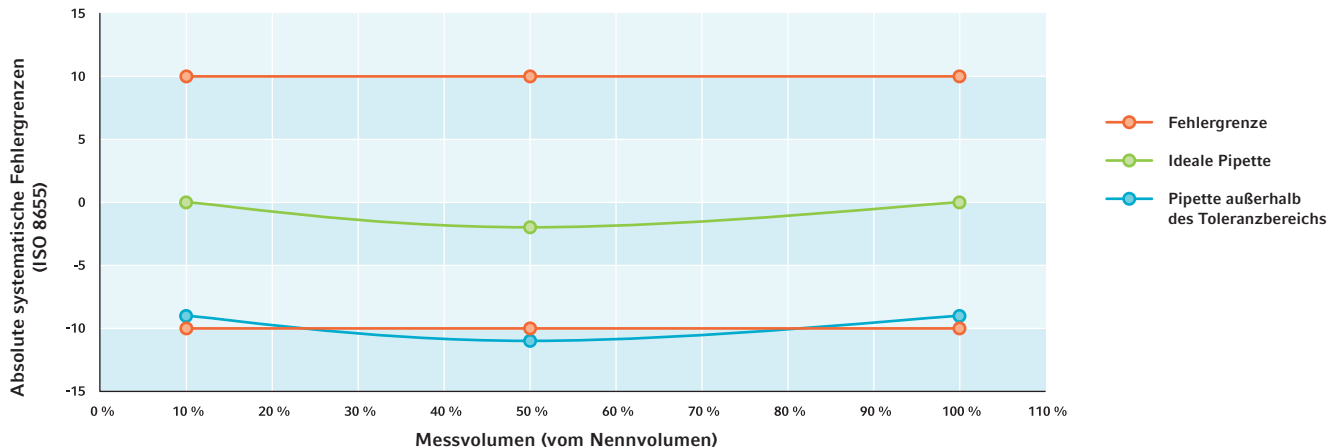
in Richtung des oberen Grenzwerts. Ohne die erforderlichen Wartungsmaßnahmen und ggf. eine anschließende Justierung kann das abgegebene Volumen schließlich außerhalb der zulässigen Grenzwerte liegen.

Beispiel einer Volumendrift



Was ist außerdem wichtig?

Kalibrierung mit drei Volumina zur Kompensierung der nichtlinearen Korrelation zwischen Fehler und Volumen



Gemäß ISO 8655 ist die Kalibrierung mit drei Prüfvolumina durchzuführen: mit dem Nennvolumen, mit 50 % und mit dem kleinsten einstellbaren Volumen oder 10 % des Nennvolumens (je nachdem, was größer ist). Da die Fehlergrenzen einer Pipette nicht linear vom Minimal- zum Maximalvolumen verlaufen, kann es vorkommen, dass das 10%- und das 100%-Volumen innerhalb der systematischen Messab-

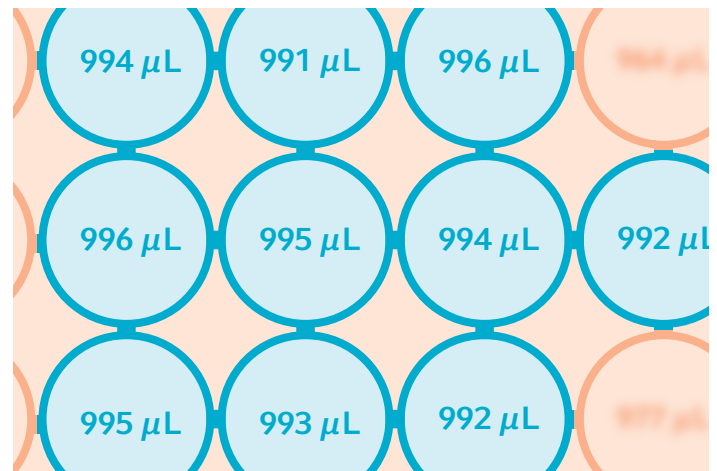
weichung liegen, das 50%-Volumen aber nicht. Dieses Phänomen ist oben im Diagramm mit der blauen Linie dargestellt. Diese steht für eine Pipette, die außerhalb der Toleranz liegt. Ohne alle drei Volumina zu prüfen, würde der Anwender nicht erkennen, dass die Pipette nicht korrekt funktioniert.

Zuverlässigere Kalibrierung mit zehn statt vier Messungen



Vier Messungen – Mittelwert 994,46 μL , -0,55 % systematische Messabweichung

In den Kästen oben sind Kalibrierungsmessreihen mit einer 1.000- μL -Pipette dargestellt. Die linke Abbildung zeigt bei nur vier Messungen einen Fehler von -0,55 %. Da dies innerhalb der systematischen Messabweichung des Herstellers von $\pm 0,6$ % liegt, würde die Pipette die Kalibrierung bestehen. Rechts ist zu sehen, dass sich bei Durchführung aller zehn



Zehn Messungen – Mittelwert 993,77 μL , -0,62 % systematische Messabweichung

Messungen ein systematischer Fehler von -0,62 % ergibt. Da dies außerhalb der systematischen Messabweichung des Herstellers von $\pm 0,6$ % liegt, würde die Pipette die Kalibrierung nicht bestehen. Zehn Messungen, wie nach ISO 8655 empfohlen, führen zu einer zuverlässigeren Kalibrierung und statistisch höheren Ergebnisrichtigkeit.

Warum Pipettenservice von Eppendorf?



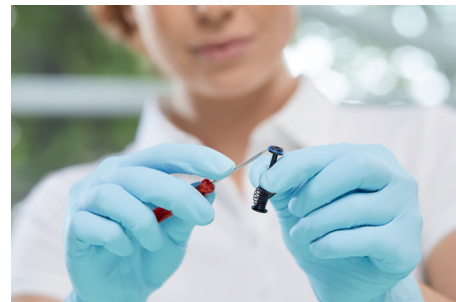
Mehr als ISO-Konformität

In unserer Datenbank befinden sich über 5.000 Herstellerspezifikationen für Pipetten. Wenn ein Herstellerstandard engere Fehlergrenzen als die ISO 8655 vorsieht und der Kunde dies fordert, halten wir den Herstellerstandard ein.



Ausführlich geschulte Service-Techniker

Unsere hochqualifizierten und zertifizierten Techniker werden intensiv geschult, bevor sie mit der Wartung und Kalibrierung von Pipetten beginnen dürfen.



Gründliche Wartung

Unsere Kalibrierservices umfassen eine gründliche Prüfung der Pipette innen und außen und stellen sicher, dass Verschleißteile wie O-Ringe rechtzeitig ersetzt werden.

eppendorf

Kalibrierschein / Calibration Certificate

erstellt durch die Kalibrierlaboratorien der
issued by the Calibration laboratories of the
Eppendorf Vertrieb Deutschland GmbH

Standorte:
 Barkhusenweg 1 Im Thal 4 Merseburger Straße 1 Maguststraße 11 Peter-Herten-Straße 2
 22336 Hamburg 62277 Fenzberg 09115 Heideberg 12458 Berlin 65389 Wessling-Berzdorf

akkreditiert nach DIN EN ISO/IEC 17025:2018
accredited according to DIN EN ISO/IEC 17025:2018

Mitglied im / Member of
Deutschen Kalibrierdienst **DKD**

DAkkS
Deutsche
Akkreditierungsstelle
DIN 11855:16-01

2183902-00
D-K:
15097-01-08
2020-10

Kalibrierzeichen
Calibrator mark

Akkreditierte Service-Center

In vielen Märkten sind nach ISO 17025-akkreditierte Kalibrierprozesse vor Ort oder im Service-Center verfügbar. Als Ihr kompetenter Partner im Bereich manuelles Liquid Handling können wir Sie bei der Einhaltung aller regulatorischen Vorgaben unterstützen.



Über 60 Jahre Erfahrung

Seit wir 1961 die erste Kolbenhubpipette eingeführt haben, widmen wir uns mit Leidenschaft der Pipettenherstellung und -wartung – immer mit dem Ziel, die Anwenderergebnisse zu verbessern.

epService Test Report

Issued by:
Eppendorf S.r.l.
Via R. Bracco 6, 20139 Milan, Italy
The accuracy applies to ISO 8655 and ISO 14688. The accuracy is based on ISO 8655-2:2002, Annex A.

Issued to:
VETALUS SPA

As-set measurement result: OK not OK

Model: Eppendorf Pipette plus plus 0.2 µl to 10 µl Unique ID: Eppendorf epT_PIP_0.2-10mlen_0.1-10µl
 Serial Number: 235539 Work Order: WC005210491-2
 Internal Customer ID: 1.1 Revision Number: 68807015164739400V1.0
 Calibration Volume Range: 1 µl to 10 µl Date of Calibration: 2020-10-15 12:28:02

Calibration Details:	Calibration Hardware:
Method: ISO 8655-2:2002, Annex A	Balance Model: Mettler Toledo XP205PC
Type of the Test Liquid: De-ionified water	Balance Serial Number: 884320414
Result of the Test: OK	Balance Last Calibration Date: 2021-05-02
Reference Temperature: 20.00 °C	Climatic Box Model: 100040-401176
Air Temperature: 20.20 °C	Climatic Box Serial Number: 4 61176
Barometric Pressure: 990.63 hPa	Climatic Box Last Calibration Date: 2021-05-02
Relative Humidity: 57.71 %	
Cubic Thermal Coefficient: 1	
Correction of weighing values 100 volume based on ISO 8655-2:2002 Annex F	
Calibration: Touchscreen	Milan - 2020-10-15
Operator of Pipette:	City Code:

Sicher durch Ihr Audit

Unsere Kalibrierdokumentation gibt Ihnen Sicherheit und verringert den Arbeitsaufwand für Ihren Qualifizierungs- und Auditierungsprozess. Die meisten unserer Kalibriereinrichtungen weltweit verwenden unsere mit CFR 21 Part 11-konforme Software.

Ihre Pipette bei uns im Service-Center

Dekontamination

Nach Prüfung der Dekontaminationsbescheinigung durchlaufen alle Pipetten einen zusätzlichen Dekontaminierungsprozess bei Eppendorf.



Vorbeugende Wartung und Reparatur

- > Eingangsmessung, wenn gewünscht
- > Reinigung und Wartung der Außen- und Innenteile (Fetten, bei Bedarf Austausch von Verschleißteilen)
- > Dichtigkeitsprüfung
- > Durchführung notwendiger Reparaturen



Kalibrierung und Justierung

- > Verwendung hochpräziser Ein- und Mehrkanalwaagen entsprechend den Vorgaben der ISO 8655
- > Verwendung von Pipettenspitzen des Originalherstellers
- > Messung gemäß ISO 8655
- > Auswertung gemäß Herstellerspezifikationen (wenn gewünscht nach den Fehlergrenzen gemäß ISO 8655 oder Kunden-SOP)
- > Justierung, wenn das Gerät außerhalb der Fehlergrenzen liegt
- > Auf Anfrage Kalibrierbescheinigung nach ISO 17025



Dokumentation und Verpackung

- > Das Gerät wird mit Kalibrierschein und Servicebericht versandfertig verpackt
- > An jedem Gerät wird ein Service-Aufkleber mit dem Kalibrierdatum angebracht
- > Der Versand in sicherer Verpackung mit unseren zertifizierten Versandpartnern gewährleistet, dass die Pipette in einem Topzustand bei Ihnen ankommt



Haben Sie noch Fragen?

Wie häufig sollten Pipetten kalibriert werden?

> Sie entscheiden im Rahmen Ihrer Prüfmittelüberwachung über die Häufigkeit der Kalibrierung. Je nachdem, wie oft und von wie vielen Benutzern die Pipetten eingesetzt werden, sowie je nach Art der verwendeten Lösungen und der von Ihnen akzeptierbaren Fehlergrenzen, kann die Häufigkeit der Kalibrierung variieren.
Es sollte jedoch mindestens 1 x pro Jahr eine ISO 8655-Konformitätserneuerung erfolgen.

Was ist eine Konformitätserneuerung?

> Bei der Kalibrierung/Konformitätserneuerung nach den Kriterien der ISO 8655 handelt es sich um eine Wartung und Kalibrierung. Dieser Service stellt sicher, dass die Pipette den ISO 8655-Anforderungen oder den noch strengeren Spezifikationen wie Herstellerspezifikationen entspricht.

Was geschieht, wenn mein Gerät nicht repariert werden kann?

> Wir informieren Sie und unterbreiten Ihnen ein attraktives Austauschangebot.
> Auf Wunsch entsorgen wir Ihr Alt-Gerät oder senden es Ihnen wieder zurück.

Was ist ein ISO 17025-Kalibrierschein?

> Der ISO 17025-Kalibrierschein enthält neben den Angaben, die sich auf dem Messprotokoll befinden, zusätzlich die Angabe der erweiterten Messunsicherheit sowie die Akkreditierungsbestätigung des Service-Centers. Mit dem ISO 17025-Kalibrierschein inkl. der Rohdaten ist die Rückführung auf das Normal möglich.

Was ist ein Eingangsprotokoll?

> Das Eingangsprotokoll wird vor der Ausgangskalibrierung oder der Konformitätserneuerung inkl. Wartung erstellt. Es dokumentiert den Ist- oder „as found“-Zustand der Pipette wie vom Nutzer erhalten und dokumentiert die Performance der Pipette vor der Konformitätserneuerung.



> Siehe Video:
www.eppendorf.group/pipette-video

Kalibrierservices Deutschland, Österreich und Schweiz

Eppendorf Vertrieb Deutschland GmbH

Service-Center Hamburg · Tel.: 040 53801-408
Barkhausenweg 1, 22339 Hamburg
service-hamburg@eppendorf.de

Eppendorf Vertrieb Deutschland GmbH

Service-Center Berlin · Tel.: 030 678942-73
Magnusstraße 11, 12489 Berlin
service-berlin@eppendorf.de

Eppendorf Vertrieb Deutschland GmbH

Tel.: 0180 325 59 11
Peter-Henlein-Straße 2, 50389 Wesseling-Berzdorf
vertrieb@eppendorf.de

Eppendorf Vertrieb Deutschland GmbH

Service-Center Heidelberg · Tel.: 06221 43795-08
Mannheimer Straße 1, 69115 Heidelberg
service-heidelberg@eppendorf.de

Eppendorf Vertrieb Deutschland GmbH

Service-Center Penzberg · Tel.: 08856 90160-85
Im Thal 4, 82377 Penzberg
service-penzberg@eppendorf.de



Vaudaux-Eppendorf AG

Tel.: 061 482 14 14
Im Kirschgarten 30
4124 Schönenbuch
eppendorf@eppendorf.ch

Eppendorf Austria GmbH

Pipettenservice · Tel.: 01 890 13 64-13
Donau-City-Straße 11-13, 3rd floor
1220 Wien
pipettenservice@eppendorf.at

Service-Center oder Vor-Ort-Service



Für weitere Informationen zu unserem Serviceangebot wenden Sie sich bitte an Ihr lokales Eppendorf Service-Center. Wir bieten eine breite Palette an Optionen von kosteneffizienten Kalibrierungen bis hin zu Kalibrierungen in ISO 17025-akkreditierten Laboren. Um eine schnellstmögliche Bearbeitung zu gewährleisten, ist in vielen Ländern ein Vor-Ort- oder Abholservice verfügbar.

Unsere Pipettenservices

Kalibrierservice – Bestellinformationen

Service	Kalibriermessung "Eingangszustand"	Kalibriermessung "Ausgangszustand"	Dekontamination von außen ²⁾	Prüfen, reinigen, fetten ⁴⁾ vor der Kalibrierung	Einkanal-pipette/Dispenser	8-Kanal-Pipette	12-Kanal-Pipette	16-Kanal-Pipette	24-Kanal-Pipette
ISO 8655 ohne vorbeugende Wartung	10 pro Prüfvolumen ¹⁾		inklusive		0082 000 140	0082 000 161	0082 000 162	0082 000 181	0082 000 182
ISO 8655 mit vorbeugender Wartung		10 pro Prüfvolumen ¹⁾	inklusive	inklusive	0082 000 142	0082 000 165	0082 000 166	0082 000 185	0082 000 186
3x4 ohne vorbeugende Wartung	4 pro Prüfvolumen ¹⁾		inklusive		0082 000 139	0082 000 159	0082 000 160	0082 000 179	0082 000 180
3x4 mit vorbeugender Wartung	4 pro Prüfvolumen ¹⁾		inklusive	inklusive	0082 000 141	0082 000 163	0082 000 164	0082 000 183	0082 000 184

Kalibrierservicepakete – Bestellinformationen

Service	Kalibriermessung "Eingangszustand"	Kalibriermessung "Ausgangszustand"	Dekontamination außen ²⁾ ; prüfen, reinigen, schmieren ⁴⁾	ISO 17025-Akkreditierung-Kalibrierschein	Einkanal-pipette/Dispenser	8-Kanal-Pipette	12-Kanal-Pipette	16-Kanal-Pipette	24-Kanal-Pipette
ISO 8655 Verified	4 pro Prüfvolumen ¹⁾	10 pro Prüfvolumen ¹⁾	inklusive		0082 000 234	0082 000 235	0082 000 236	0082 000 237	0082 000 238
ISO 17025 mit vorbeugender Wartung		10 pro Prüfvolumen ¹⁾	inklusive	inklusive	0082 000 143	0082 000 167	0082 000 168	0082 000 187	0082 000 188
ISO 17025 Advanced	4 pro Prüfvolumen ¹⁾	10 pro Prüfvolumen ¹⁾	inklusive	inklusive ³⁾	0082 000 227	0082 000 228	0082 000 229	0082 000 230	0082 000 231
ISO 17025 Professional	10 pro Prüfvolumen ¹⁾	10 pro Prüfvolumen ¹⁾	inklusive	inklusive	0082 000 220	0082 000 221	0082 000 222	0082 000 223	0082 000 224

Zusätzliche Services – Bestellinformationen

Kalibrierzertifikat ISO 17025	0082 000 211
Erweiterte Dokumentation, Excel-Datei pro Bestellung mit Kalibrierinformationen für alle Pipetten/Dispenser	0082 000 212

Zusätzliche Servicegebühren

Kalibrierservice vor Ort in Ihrem eigenen Labor	auf Anfrage
Arbeitszeit, 15 min Reparaturservice Pauschale Zeiteinheit des Technikers	0082 000 210

1) 10 %, 50 % und 100 % der Nennvolumina für Instrumente mit variablem Volumen.
 2) Pipetten und Dispenser sowie Verpackung müssen vor dem Einschicken dekontaminiert werden.
 Laden Sie das Dekontaminationsformular hier herunter: www.eppendorf.com/decontamination
 3) Ein ISO 17025-Akkreditierung-Kalibrierschein ist in der zweiten Kalibrierung nach der Wartung enthalten.
 4) Innenteile

Wir garantieren, dass unsere strengen und validierten Prozesse eingehalten werden – für Eppendorf-Pipetten und Pipetten aller Hersteller:



Qualifizierung/
Zertifizierung

ISO 8655

ISO 8655 definiert die Standardkriterien nach denen eine Pipette kalibriert und welche Fehlergrenzen für jedes Volumen verwendet werden sollten. Kriterien aus der ISO 8655 sind unter anderem Messungen von 3 Volumina, 10 Messungen für jedes Volumen, Spitzenwechsel während der Wiederholmessungen, die Prüfung der räumlichen Umgebung und ein Test Report ohne erweiterte Messunsicherheit; für Kalibrierungen nach ISO 8655-7 liefern wir einen Test Report ohne erweiterte Messunsicherheit.

ISO 17025

Die Zulassung nach ISO 17025 zertifiziert den hohen Kompetenzgrad und die Erfüllung strenger Qualitätsvorschriften. Kriterien aus der ISO 17025 sind unter anderem die Nachverfolgbarkeitskette für Messgeräte, Messunsicherheitswerte und geprüfte Qualitätsstandards. Mit unseren ISO 17025-Kalibrierservices erhalten Sie Zertifikate mit allen Rohdaten und erweiterten Messunsicherheiten.

Ihr zuständiger Ansprechpartner:

Vaudaux-Eppendorf AG · Im Kirschgarten 30 · 4124 Schönenbuch · Schweiz
 Tel.: +41 61 482 14 14 · eppendorf@eppendorf.ch · www.eppendorf.ch

www.eppendorf.com/service