



# エッペンドルフチューブ・プレート カタログ 2022

- > マイクロテストチューブ
- > コニカルチューブ
- > ディープウェルプレート
- > マイクロプレート
- > シーリングオプション
- > ストレージボックス
- > チューブラック



型式	チューブ 3810X	Safe-Lock チューブ 0.5 mL	Safe-Lock チューブ 1.5 mL	Safe-Lock チューブ 2.0 mL
ページ	7	8	8	8
容量	1.5 mL	0.5 mL	1.5 mL	2.0 mL
底の形状	コニカル	コニカル	コニカル	丸型
最大遠心力 Eppendorf Quality™	30,000 × g	30,000 × g	30,000 × g	25,000 × g
最大遠心力 PCR clean	30,000 × g	30,000 × g	30,000 × g	25,000 × g
最大遠心力 Eppendorf Biopur®	–	22,000 × g	22,000 × g	22,000 × g
最大遠心力 Sterile	–	–	–	–

<sup>1)</sup> テスト条件： Eppendorf Centrifuge 5810 R内のローターFA-45-6-30（15 mLチューブ用に適切な遠心分離アダプターを使用）、サンプル：塩水（濃度：1.0 g/mL）、制御遠心分離温度：25°C、遠心分離時間：90 min



型式	Protein LoBind チューブ / DNA LoBind チューブ, 0.5 mL	Protein LoBind チューブ / DNA LoBind チューブ, 1.5 mL	Protein LoBind チューブ / DNA LoBind チューブ, 2.0 mL
ページ	25/27	25/27	25/27
底の形状	コニカル	コニカル	コニカル
最大遠心力 PCR clean	18,000 × g / 30,000 × g	18,000 × g / 30,000 × g	18,000 × g / 25,000 × g



<b>Eppendorf Tubes® 5.0 mL, with snap cap</b>
<b>10</b>
5.0 mL
コニカル
25,000 × g
25,000 × g
25,000 × g
25,000 × g

<b>Eppendorf コニカルチューブ 15 mL</b>
<b>14</b>
15 mL
コニカル
-
-
-
19,500 × g <sup>1)</sup>

<b>Eppendorf Tubes® 25 mL, with snap cap</b>
<b>12</b>
25 mL
コニカル
17,000 × g
17,000 × g
17,000 × g
17,000 × g

<b>Eppendorf コニカルチューブ SnapTec® 50 / コニカルチューブ 50 mL</b>
<b>14</b>
50 mL
コニカル
17,000 × g / -
17,000 × g / -
--
17,000 × g / 19,500 × g <sup>1)</sup>



<b>Protein LoBind チューブ / DNA LoBind チューブ, 5.0 mL, コニカルチューブ</b>
<b>25/27</b>
コニカル
25,000 × g / 25,000 × g

<b>Protein LoBind チューブ / DNA LoBind チューブ, 15 mL, コニカルチューブ</b>
<b>25/27</b>
コニカル
19,500 × g / 19,500 × g <sup>1)</sup>

<b>Protein LoBind チューブ / DNA LoBind チューブ, 50 mL, コニカルチューブ</b>
<b>25/27</b>
コニカル
19,500 × g / 19,500 × g <sup>1)</sup>



## マイクロプレート

型式	MTP 96/F	MTP 96/U	MTP 96/V
ページ	18	18	18
ウェル数	96 wells	96 wells	96 wells
総容量	400 $\mu$ L	360 $\mu$ L	350 $\mu$ L
動作容量	50 – 350 $\mu$ L	20 – 320 $\mu$ L	20 – 320 $\mu$ L
材質	ポリプロピレン	ポリプロピレン	ポリプロピレン
底の形状	平底	丸底	コニカル
高さ	127.8 × 85.5 × 14.4 mm	127.8 × 85.5 × 14.4 mm	127.8 × 85.5 × 14.4 mm
最大遠心力	6,000 × g	6,000 × g	6,000 × g

<sup>1)</sup> 他のアッセイ/リーダー-MTPについては20ページをご覧ください。PCRプレートについてはお問い合わせください。



## Deepwell Plates

型式	DWP 96/500	DWP 96/1000	DWP 96/2000	DWP 384/200
ページ	22	22	22	22
ウェル数	96 wells	96 wells	96 wells	384 wells
総容量	700 $\mu$ L	1,200 $\mu$ L	2,400 $\mu$ L	240 $\mu$ L
動作容量	30 – 550 $\mu$ L	30 – 1,000 $\mu$ L	50 – 2,000 $\mu$ L	20 – 225 $\mu$ L
材質	ポリプロピレン	ポリプロピレン	ポリプロピレン	ポリプロピレン
底の形状	コニカル	コニカル	コニカル	コニカル
高さ	127.8 × 85.5 × 27.1 mm	127.8 × 85.5 × 44.1 mm	127.8 × 85.5 × 44.1 mm	127.8 × 85.5 × 25.1 mm
最大遠心力	6,000 × g	6,000 × g	6,000 × g	6,000 × g



## マイクロプレート

MTP 384/F	MTP 384/V	アッセイ MTP 96/F <sup>1)</sup>
18	18	20
384 wells	384 wells	96 wells
150 $\mu$ L	140 $\mu$ L	400 $\mu$ L
10 – 120 $\mu$ L	10 – 120 $\mu$ L	50 – 350 $\mu$ L
ポリプロピレン	ポリプロピレン	ポリプロピレン
平底	コニカル	平底
127.8 × 85.5 × 14.4 mm	127.8 × 85.5 × 14.4 mm	127.8 × 85.5 × 14.4 mm
6,000 × g	6,000 × g	6,000 × g

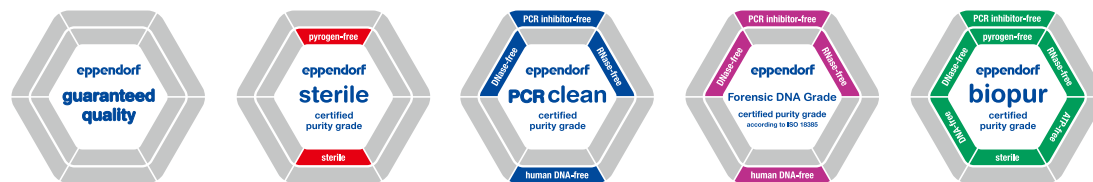


## Protein LoBind Plates/ DNA LoBind Plates

MTP 96/V	MTP 384/V	DWP 96/500	DWP 96/1000	DWP 96/2000	DWP 384/200
24/26	24/26	24/26	24/26	24/26	24/26
96 wells	384 wells	96 wells	96 wells	96 wells	384 wells
350 $\mu$ L	140 $\mu$ L	700 $\mu$ L	1,200 $\mu$ L	2,400 $\mu$ L	240 $\mu$ L
20 – 300 $\mu$ L	5 – 120 $\mu$ L	30 – 550 $\mu$ L	30 – 1,000 $\mu$ L	50 – 2,000 $\mu$ L	20 – 225 $\mu$ L
ポリプロピレン	ポリプロピレン	ポリプロピレン	ポリプロピレン	ポリプロピレン	ポリプロピレン
コニカル	コニカル	コニカル	コニカル	コニカル	コニカル
127.8 × 85.5 × 14.4 mm	127.8 × 85.5 × 14.4 mm	127.8 × 85.5 × 27.1 mm	127.8 × 85.5 × 44.1 mm	127.8 × 85.5 × 44.1 mm	127.8 × 85.5 × 25.1 mm
6,000 × g	6,000 × g	6,000 × g	6,000 × g	6,000 × g	6,000 × g

## Sample Handling

## チューブおよびプレートのエッペンドルフ純度レベル



エッペンドルフのサンプルハンドリング用消耗品は最高の品質と純度の代名詞です

チューブやプレートには豊富な種類の純度レベルがあります（下表参照、[www.ependorf.com/purity](http://www.ependorf.com/purity)）。純度レベル「Sterile」、「PCR clean」、「Biopur®」、「Forensic DNA Grade」は外部の検査機関によって検査、認定されています。特別なサービスとして、ロット別の試験証明書をオンライン（[www.ependorf.com/certificates](http://www.ependorf.com/certificates)）で公開しています。

## 純度レベル

チューブおよびプレートのエッペンドルフ純度レベル	Eppendorf Quality™	sterile	PCR clean	Forensic DNA Grade <sup>5)</sup>	Biopur®
<b>以下の関連基準に基づく継続的な品質管理：</b>					
機能、気密性、再現性	■	■	■	■	■
低湿潤特性	■	■	■	■	■
高い耐薬品性	■	■	■	■	■
高い耐熱性	■	■	■	■	■
遠心分離に対する高い耐性 <sup>1)</sup>	■	■	■	■	■
高い透明性	■	■	■	■	■
精密な形状	■	■	■	■	■
<b>以下の純度基準に基づくロット試験<sup>2)</sup>（認証）：</b>					
Pyrogen フリー <sup>6)</sup> （エンドキシンフリー）		■			■
滅菌（Ph.Eur./USP）		■			■
ヒト DNA フリー <sup>6)</sup>			■	■	■
DNA フリー <sup>6)</sup> （ヒト + バクテリア DNA）			■		■
DNase フリー <sup>6)</sup>			■	■	■
RNase フリー <sup>6)</sup>			■	■	■
PCR inhibitor フリー <sup>6)</sup>			■	■	■
ATP フリー <sup>6)</sup>					■
<b>エッペンドルフチューブ</b>					
セイフ-ロックチューブ	■		■	■	■ <sup>3)</sup>
3810X	■		■		
エッペンドルフチューブ 5.0 mL	■		■	■	■ <sup>3)</sup>
エッペンドルフコニカルチューブ 25 mL		■ <sup>4)</sup>	■		
コニカルチューブ SnapTec 50	■	■ <sup>4)</sup>	■		
コニカルチューブ 15 mL および 50 mL		■ <sup>4)</sup>		■ <sup>3)</sup>	
DNA + Protein LoBind チューブ			■		
PCR チューブ（PCR + リアルタイム PCR）			■	■	
キャップストリップ（PCR + リアルタイム PCR）			■		
<b>エッペンドルフプレート / アクセサリー</b>					
ディープウェルプレートおよびマイクロプレート		■	■		
Protein LoBind ディープウェルプレート			■		
DNA LoBind ディープウェルプレート			■		
twin.tec® PCR プレート			■	■ <sup>3)</sup>	
twin.tec® リアルタイム PCR プレート			■		
ヒートシールフィルムおよびホイル			■		
PCR シールフィルムおよびホイル			■		
プレートリッド		■	■		

<sup>1)</sup> 耐遠心力に関する詳細は、それぞれの製品のページをご覧ください。 <sup>2)</sup> ロット固有の証明書は[www.ependorf.com/certificates](http://www.ependorf.com/certificates)からダウンロードできます。 <sup>3)</sup> 個別梱包。  
<sup>4)</sup> Eppendorf Sterile、RNase フリー、DNase フリー、DNA フリー（ヒトおよびバクテリア DNA）のテストにおいて検出限界内の適合性が示されました。  
<sup>5)</sup> ISO 18385 準拠。 <sup>6)</sup> テストにおいて検出限界内の適合性が示されました。



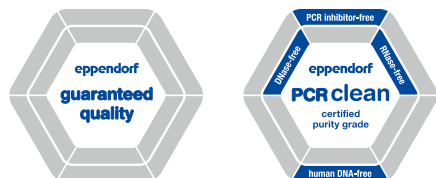
[www.ependorf.com/puritygrades-brochure](http://www.ependorf.com/puritygrades-brochure)

# エッペンドルフチューブ 3810X

## 製品説明

開けやすく密閉性も高いエッペンドルフチューブ 3810X により、サンプル調製、遠心分離、保管において快適かつ高い信頼性が実現します。分子生物学、化学、生化学の全てのアプリケーションに対応します。

**最高レベルの安全性！** 最大30,000 × g まで問題無く遠心分離ができます！



## 製品特長

- > チューブの蓋は人間工学に基づき、開閉が容易で操作性に優れます
- > 耐薬品性、機械的耐久性、温度安定性が高いポリプロピレン製
- > g-Safe®: 最大30,000 × g でも破損することがないため、サンプルロスの回避、危険なサンプルの安全な取り扱いが可能になります
- > スリッパ剤、可塑剤、殺生物剤 – などのサンプルに影響を及ぼす恐れのある物質は用いておりません
- > 分注した容量を確認しやすい目盛り付き
- > 蓋と側面の一部にフロスト加工されているためラベリングが簡単です
- > 使用温度は -86℃ ~ 100℃ です
- > 蓋を開けた状態でオートクレーブ対応 (121℃、20分)
- > Eppendorf Quality と、ロット毎にテスト・認証された PCR clean 純度レベルからお選びになれます

3810X チューブではリッドの密閉性が十分に試行されており、容易でストレスのない開閉が可能です。

## 注文案内

品名	色	注文番号
エッペンドルフチューブ 3810X, 1.5 mL, g-safe® 遠心安定性		
Eppendorf Quality™, 1,000本	<input type="checkbox"/> カラーレス	0030125150
Eppendorf Quality™, 1,000本	<input type="checkbox"/> 黄	0030125207
Eppendorf Quality™, 1,000本	<input type="checkbox"/> 赤	0030125193
Eppendorf Quality™, 1,000本	<input type="checkbox"/> 青	0030125177
Eppendorf Quality™, 1,000本	<input type="checkbox"/> 緑	0030125185
PCR clean, 1,000本	<input type="checkbox"/> カラーレス	0030125215
チューブラック, 1.5 / 2.0 mL チューブ, 36本用, ポリプロピレン製、ポジション番号付き、オートクレーブ可能, 2個組		0030119819
ストレージボックス 8 × 8, 1 ~ 2 mL チューブ64本用、3個組、高さ52.8 mm、ポリプロピレン製、-86℃までの冷凍用、オートクレーブ可能、カバーおよび英数字コード付き		0030140524

i 詳細は次をご参照ください [www.eppendorf.com/consumables](http://www.eppendorf.com/consumables)

# セイフ-ロック チューブ

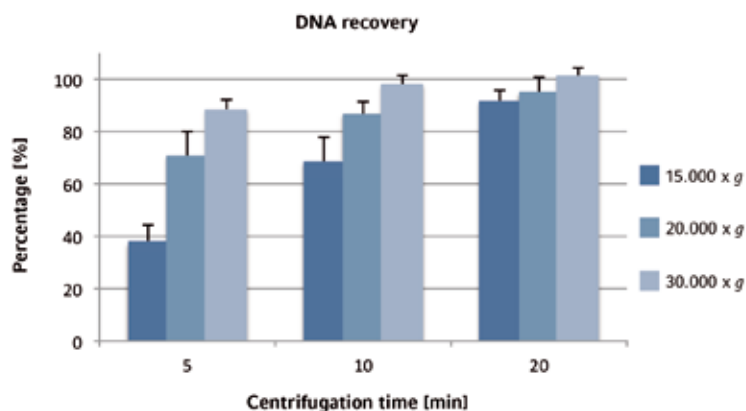
## 製品説明

エッペンドルフのセイフ-ロックチューブは、50年間に渡る絶えまぬ改良と開発の結晶です。オリジナルのセイフ-ロックチューブは、安定した遠心耐久性、完璧な密閉性、蒸発の防止を保証します。貴重なサンプルのために、信頼できるセイフ-ロックチューブをお使い下さい。



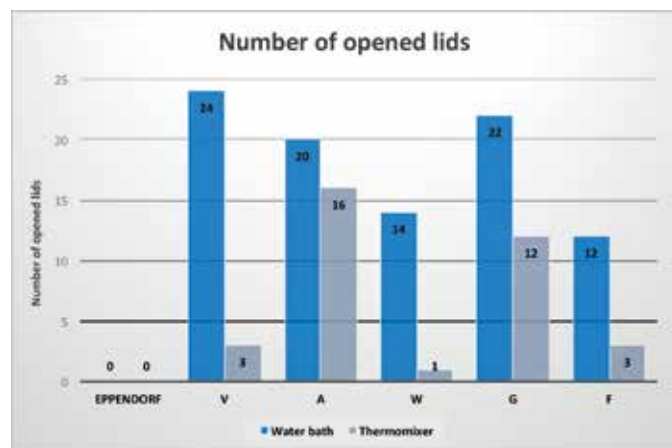
## 製品特長

- > 蓋にフックが付いており、インキュベーションや保管中などで不意に開いてしまうことを防止します
- > 耐薬品性、機械的耐久性、温度安定性が高いポリプロピレン製です
- > スリッ剤、可塑剤、殺生物剤などのサンプルに影響を及ぼす恐れのある物質は用いておりません
- > g-Safe®：セイフ-ロックチューブの種類に応じて（マニュアル参照）最大30,000 × g でも破損することがないため、サンプルロスの回避、危険なサンプルの安全な取り扱いが可能になります
- > 蓋のシーリングが厳密で蒸発率が低くなっているので長期保存に適しています
- > 蓋と側面の一部にフロスト加工されているためラベリングが簡単です
- > 使用温度は -86℃ ~ 100℃ です
- > 蓋を開けた状態でオートクレーブできます（121℃、20分）
- > 純度を保証するため、ロット毎に認定された PCR clean、Forensic DNA Grade および Biopur® 品質で使用可能
- > 貴重なサンプルを最大限に回収するための Protein LoBind および DNA LoBind タイプ、光に敏感なサンプル用の遮光タイプをご用意しております



セイフ-ロックチューブとハイスピードローターを備えた冷却遠心機 5430 R を用いて、遠心力と遠心時間がエタノール沈殿によるプラスミド DNA 回収率に及ぼす影響を調べました。この中で遠心力は大きな影響を与えます。エッペンドルフのセイフ-ロックチューブを使用して30,000 × g で遠心を行った結果、5分の遠心で DNA の約90% を回収することができました。詳細につきましては Application Note 234をご参照ください。





テスト条件：1% SDS を入れた異なるメーカーの1.5 mL チューブをそれぞれ24本用意し、ウォーターバスまたはサーモミキサーを用いて100℃、10分インキュベートしました。

その結果、他社製のチューブの多くは蓋が開いてしまいました。一方、エッペンドルフのセーフ-ロックチューブでは蓋が開いた物はありませんでした。

### 注文案内

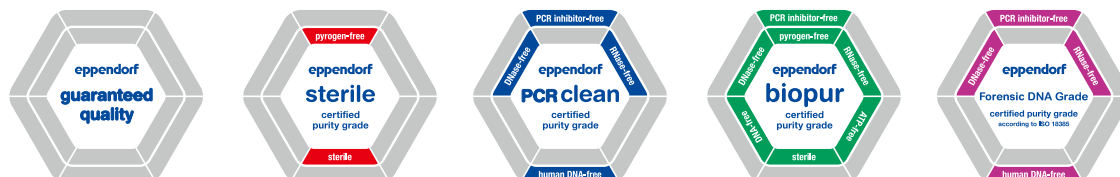
品名		注文番号
<b>エッペンドルフ セーフ-ロックチューブ, 0.5 mL</b>		
Eppendorf Quality™, 500本	<input type="checkbox"/> カラーレス	0030121023
Eppendorf Quality™, 500本	<input type="checkbox"/> 黄	0030121112
Eppendorf Quality™, 500本	<input type="checkbox"/> 赤	0030121120
Eppendorf Quality™, 500本	<input type="checkbox"/> 青	0030121139
Eppendorf Quality™, 500本	<input type="checkbox"/> 緑	0030121147
Eppendorf Quality™, 500本	<input type="checkbox"/> 各色 (各100本)	0030121708
Forensic DNA Grade, 500本 (10袋 × 50本)	<input type="checkbox"/> カラーレス	0030123603
PCR clean, 500本	<input type="checkbox"/> 茶 (ライトプロテクション)	0030121155
PCR clean, 500本	<input type="checkbox"/> カラーレス	0030123301
Biopur®, 50本, 個別包装	<input type="checkbox"/> カラーレス	0030121570
<b>エッペンドルフ セーフ-ロックチューブ, 1.5 mL</b>		
Eppendorf Quality™, 1,000本	<input type="checkbox"/> カラーレス	0030120086
Eppendorf Quality™, 1,000本	<input type="checkbox"/> 黄	0030120159
Eppendorf Quality™, 1,000本	<input type="checkbox"/> 赤	0030120167
Eppendorf Quality™, 1,000本	<input type="checkbox"/> 青	0030120175
Eppendorf Quality™, 1,000本	<input type="checkbox"/> 緑	0030120183
Eppendorf Quality™, 1,000本	<input type="checkbox"/> 各色 (各200本)	0030121694
Biopur®, 100本, 個別包装	<input type="checkbox"/> カラーレス	0030121589
Forensic DNA Grade, 500本 (10袋 × 50本)	<input type="checkbox"/> カラーレス	0030123611
PCR clean, 1,000本	<input type="checkbox"/> 茶 (ライトプロテクション)	0030120191
PCR clean, 1,000本	<input type="checkbox"/> カラーレス	0030123328
<b>エッペンドルフ セーフ-ロックチューブ, 2.0 mL</b>		
Eppendorf Quality™, 1,000本	<input type="checkbox"/> カラーレス	0030120094
Eppendorf Quality™, 1,000本	<input type="checkbox"/> 黄	0030120205
Eppendorf Quality™, 1,000本	<input type="checkbox"/> 赤	0030120213
Eppendorf Quality™, 1,000本	<input type="checkbox"/> 青	0030120221
Eppendorf Quality™, 1,000本	<input type="checkbox"/> 緑	0030120230
Eppendorf Quality™, 1,000本	<input type="checkbox"/> 各色 (各200本)	0030121686
Biopur®, 100本, 個別包装	<input type="checkbox"/> カラーレス	0030121597
Forensic DNA Grade, 500本 (10袋 × 50本)	<input type="checkbox"/> カラーレス	0030123620
PCR clean, 1,000本	<input type="checkbox"/> 茶 (ライトプロテクション)	0030120248
PCR clean, 1,000本	<input type="checkbox"/> カラーレス	0030123344
ストレージボックス 8 × 8, 1-2 mL チューブ64本用、3個組、高さ52.8 mm、ポリプロピレン製、-86℃ までの冷凍用、オートクレーブ可能、カバーおよび英数字コード付き		0030140524
チューブラック, 1.5 / 2.0 mL チューブ36本用, ポリプロピレン製、ポジション番号付き、オートクレーブ可能, 2個組		0030119819

i 詳細は次をご参照ください [www.eppendorf.com/SafeLock](http://www.eppendorf.com/SafeLock)

# エッペンドルフチューブ 5.0 mL

## 製品説明

エッペンドルフチューブは0.5 ~ 2.0 mL のサンプル調製における簡単で安全なスタンダードです。それ以上の容量には、15 mL や50 mL のコニカルチューブが使用されますが、中間のサンプル容量では問題が生じる場合があります。大型のコニカルスクリーキャップチューブで処理する場合、不必要に長く、ピペット自体のコンタミネーションが起こりやすくなります。5.0 mL チューブはスナップキャップ式とスクリーキャップ式が用意されており、サンプル調製、インキュベーション、保管、その他の用途において、さまざまな要件に適合する最適なチューブを選択することができます。

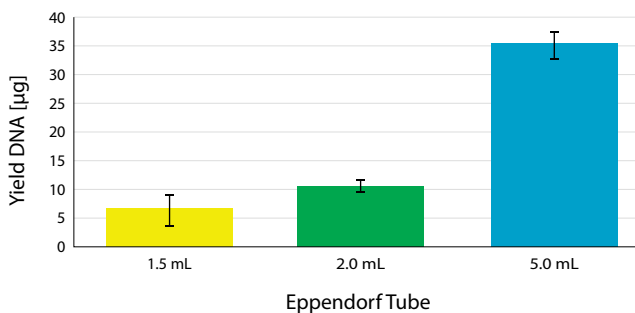


## アクセサリ

- > エッペンドルフ遠心機 5425/R、5430/R、5427 R、5910 Ri 用高速ローターに対応
- > すべての 15 mL/50 mL コニカルチューブ用エッペンドルフ製ローターに使える、アダプターおよびインサート
- > ベンチワーク用の機能的なチューブラック
- > 冷凍保存用のストレージボックス
- > エッペンドルフのサーモミキサー C、サーモスタット C 用 5.0 mL スマートブロック
- > 自動分注システム epMotion 用の 5.0 mL リザーバーラックモジュール

## 特長

- > 5.0 mL までのサンプルのより簡単な取り扱い
- > DNA 単離におけるより高い収量。特に量が限られたサンプルを使用する際に有効です
- > 遠心耐性 25,000 x g
- > 便利で安全な細胞培養アプリケーション
- > 容易なサンプルへのアクセスにより、ピペット自体の汚染リスクを軽減します
- > PCR マスターミックスおよびバッファーの調製
- > 保存スペースが節約できます
- > 安全な細胞や組織の溶解
- > サンプルと溶液の保存
- > 貴重なサンプルを最大限に回収するための Protein LoBind および DNA LoBind タイプ、光に敏感なサンプル用の遮光タイプをご用意しております
- > 片手で開けやすいスナップキャップタイプと、密閉性の高いスクリーキャップタイプ



## より高収率な DNA 抽出

例えば、培養量を 5 mL に増やすことによって、低コピープラスミド DNA の収率を大幅に向上させることができます。図に示したデータは 5.0 mL スナップキャップチューブを使用して作成したものです。詳細および手順の解説については、Application Note 262 を参照してください。

i 詳細は次をご参照ください [www.eppendorf.com/5mL](http://www.eppendorf.com/5mL)



### 光からの保護と透明性

遮光タイプのスクリーキャップ付きエッペンドルフチューブ 5.0 mL は、低波長域の高エネルギーな光から繊細なサンプルを保護するとともに、高い透明性を兼ね備えます。そのため、液面を確認することができ、ピペットチップをどこまで挿入すればいいかわかります。不透明なチューブでサンプルを取り扱う際に生じる、ピペット本体の汚染を防ぐことができます。

#### 注文案内

品名	注文番号
<b>エッペンドルフチューブ 5.0 mL</b>	
Eppendorf Quality™, カラーレス, 200本 (2袋 × 100本)	0030119401
PCR clean, カラーレス, 200本 (2袋 × 100本)	0030119460
Biopur®, カラーレス, 50本, 個別包装	0030119479
Forensic DNA Grade, カラーレス, 200本 (4袋 × 50本), 個別包装	0030119606
Sterile, カラーレス, 200本 (10袋 × 20本), 滅菌済み	0030119487
PCR clean, 茶 (ライトプロテクション), 200本 (2袋 × 100本)	0030119452
<b>エッペンドルフチューブ 5.0 mL, スクリーキャップ</b>	
Eppendorf Quality™, カラーレス, 200本 (2袋 × 100本)	0030122305
PCR clean, カラーレス, 200本 (2袋 × 100本)	0030122313
Sterile, カラーレス, 200本 (2袋 × 100本), 滅菌済み	0030122321
Forensic DNA Grade, カラーレス, 200本 (2袋 × 100本)	0030122402
PCR clean, 茶 (ライトプロテクション), 200本 (2袋 × 100本), 滅菌済み	0030122330
エッペンドルフチューブ 5.0 mL, スターターパック, 400本 (各100本入り4袋)、ラック2個 (12本用)、ユニバーサルアダプター 8個 (15 mL コニカルチューブ用ローター対応), PCR clean, カラーレス	0030119380
エッペンドルフチューブ 5.0 mL, スクリーキャップ, スターターパック, 400本 (各100本入り4袋)、ラック2個 (12本用)、ユニバーサルアダプター 8個 (15 mL コニカルチューブ用ローター対応), PCR clean, カラーレス	0030122364
<b>DNA LoBind チューブ</b> , DNA 低吸着, 5.0 mL, PCR clean, カラーレス, 200本 (4袋 × 50本)	0030108310
<b>Protein LoBind チューブ</b> , タンパク低吸着, 5.0 mL, PCR clean, カラーレス, 100本 (2袋 × 50本)	0030108302
<b>DNA LoBind チューブ</b> , スクリーキャップ, DNA 低吸着, 5.0 mL, PCR clean, カラーレス, 200本 (2袋 × 100本)	0030122348
<b>Protein LoBind チューブ</b> , スクリーキャップ, タンパク低吸着, 5.0 mL, PCR clean, カラーレス, 100本 (2袋 × 100本)	0030122356

#### エッペンドルフチューブ 5.0 mL アクセサリー注文案内

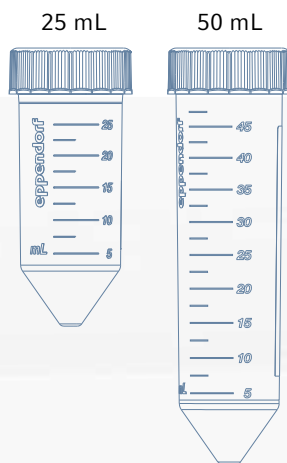
品名	注文番号
チューブラック, 5.0 / 15 mL チューブ, 12本用, ポリプロピレン製、ポジション番号付き、オートクレーブ可能, 2個組	0030119827
ストレージボックス 5 × 5, エッペンドルフチューブ 5.0 mL 25本用, 4個組、高さ 63.5 mm、ポリプロピレン製、-86℃までの冷凍用、オートクレーブ可能、カバーおよび英数字コード付き	0030140532
ストレージボックス 5 × 5, エッペンドルフチューブ 5.0 mL スクリーキャップ 25本用, 4個組、高さ 76.2 mm、ポリプロピレン製、-86℃までの冷凍用、オートクレーブ可能、カバーおよび英数字コード付き	0030140613
ローター FA-10x5, エアロゾル密閉性の蓋付き, 10本 × エッペンドルフチューブ 5.0 mL 用, 遠心機 5425/R 用	5820765003
ローター FA-45-12-17, エアロゾル密閉性の蓋付き, 12本 × エッペンドルフチューブ 5.0 mL 用, 遠心機 5427 R 用	5409700006
ローター FA-45-16-17, エアロゾル密閉性の蓋付き, 16本 × エッペンドルフチューブ 5.0 mL 用, 遠心機 5430/R 用	5427750002
ローター FA-45-20-17, エアロゾル密閉性の蓋付き, 20本 × エッペンドルフチューブ 5.0 mL 用, 遠心機 5804/R, 5810/R 用	5820765003
ローター FA-20x5, エアロゾル密閉性の蓋付き, 20本 × エッペンドルフチューブ 5.0 mL 用, 遠心機 5910 Ri 用	5895130003
アダプター, 14本 × エッペンドルフチューブ 5.0 mL, ローター S-4-104用 (遠心機 5810/R 用)、ローター S-4x750用 (遠心機 5910 Ri 用), 2個組	5825739000
アダプター, 1本 × エッペンドルフチューブ 5.0 mL, ローター A-4-38 (100 mL 丸型バケツ) 用, 2個組, 遠心機 5702/R/RH 用	5702733008
アダプター, 1本 × エッペンドルフチューブ 5.0 mL, ローター F-35-6-30用、large bore 用, 2個組, 遠心機 5430/R 用	5427747001
アダプター, 1本 × エッペンドルフチューブ 5.0 mL, ローター F-35-6-30用、small bore 用, 2個組, 遠心機 5430/R 用	5427746005
アダプター, 1本 × エッペンドルフチューブ 5.0 mL, ローター F-34-6-38用, 2個組, 遠心機 5804/R, 5810/R 用	5804777000
アダプター, 1本 × エッペンドルフチューブ 5.0 mL, ローター FA-45-6-30 (遠心機 5804/R, 5810/R) および FA-6x50 (遠心機 5910 Ri 用), 2個組	5820730005
ユニバーサルアダプター, 1本 × エッペンドルフチューブ 5.0 mL, 15 mL コニカルチューブ用ローター対応, 8個組	5820732008
アダプター, 18本 × エッペンドルフチューブ 5.0 mL, ローター S-4-72用, 2個組, 遠心機 5804/R, 5810/R 用	5804793005
スマートブロック, 8 × エッペンドルフチューブ 5.0 mL 用, サーモミキサー C およびサーモスタート C 用	5309000007
リザーバラックモジュール TC, epMotion® 用、温度調整可能, 4 × エッペンドルフチューブ 5.0 mL 用	5075799340

# エッペンドルフコニカルチューブ 25 mL

## 製品説明

新しいエッペンドルフコニカルチューブ 25 mL の登場により、コニカルチューブの分野を次のレベルに引き上げます。15 mL と 50 mL 間の量のサンプルを調製、遠心分離、混合、または保存する必要がある場合、これまでは 15 mL または 50 mL 容量の従来のコニカルチューブを使用するしかありませんでした。このジレンマは現在、新しいエッペンドルフコニカルチューブ 25 mL によって解決されます。新しい 25 mL チューブは 50 mL コニカルチューブと同じ径でありながら短い長さになっています。したがって、ピペット自体がチューブに入ってしまう深さは、50 mL コニカルチューブに比べてはるかに少なくなります。25 mL チューブにはスクリューキャップタイプと革新的なスナップキャップがあります。この特許取得済みのキャップタイプは、これまでにない容易な開閉と機密性をもたらします。

New



## 製品特長

- > 長さが短いことにより、少量のピペットやチップでも簡単にサンプルにアクセスできます - ピペットとチューブ間でのクロスコンタミネーションリスクを低減
- > 素早い液体操作のためのスナップキャップタイプを使うことによって、片手での開閉が可能です
- > 17,000 x g<sup>1)</sup> までの優れた遠心耐性 - 両方のチューブタイプ：スナップキャップとスクリューキャップ
- > -86°C ~ 100°C<sup>1)</sup> で気密性を保証
- > 50 mL コニカルチューブに比べて約 30% 長さが短いため、必要な保管スペースが少なく済みます
- > 遠心分離や混合、加熱、サンプルの調製、保管に適したアクセサリーによって、今のラボ環境にすぐ対応できます
- > プレミアムな USP クラス 6 の原材料と、製造中にスリップ剤、可塑剤、殺生物剤を使用していないため、サンプルの安全性を保証します
- > サンプルとペレットが容易に視認できます
- > 側面に溝のあるスクリューキャップで、蓋の開閉が容易
- > 蓋を縦に静置できるため、汚染リスクを軽減します
- > スナップキャップチューブは 121°C (20分)<sup>1)</sup> までオートクレーブできます

<sup>1)</sup> 詳細については、使用説明書 ([www.eppendorf.com/manuals](http://www.eppendorf.com/manuals)) を参照してください：  
「エッペンドルフコニカルチューブ 25 mL、スナップキャップ」および  
「エッペンドルフコニカルチューブ 15、25、および 50 mL」

## アプリケーション

- > 細胞培養アプリケーションに最適 (例：3 x T75 フラスコ (25 mL) からの培地のプール)
- > 微生物学と分子生物学ラボのサンプル調製 (例：ミディプレップサイズでの細菌培養、クローニング、比較的大量の生物学的材料を用いた作業時の DNA 抽出)
- > 25 mL までのサンプルと溶液の保管と輸送
- > マスターミックスおよびバッファの調製





### サンプル処理の改善

直径が大きく、高さが15 mLより短いため、サンプルへのアクセスが容易になり、遠心分離後のペレットの再懸濁も迅速になります。



### 片手操作

特にステップの多いプロトコルで、サンプル溶液の最適化された迅速な取り扱いをサポート

## アクセサリー

### 遠心分離



50 mL コニカルチューブ用のローターが使用できる遠心機(例 - 5910 Ri と58xx シリーズ: スナップキャップタイプ用のアダプター(2個組、注文番号: 5820733004)とスクリューキャップタイプ用のアダプター(2個組、注文番号: 5820734000)により、50 mLのローターとバケットで使用できます。



### サンプル保管

#### シングルチューブスタンド:

サンプルを計量し、個々のサンプルを処理するのに最適です。表示スリットがあるため、いつでも充填レベルを観察できます。(注文番号: 0030119860)



### 加熱とミキシング

#### サーモミキサー C とサーモスタート C:

25 mL チューブ用のアダプターは、スマートブロック50 mLでの使用を可能にします。(注文番号: 5365000109)



#### チューブラック 5.0/15/25/50 mL:

50 mL コニカルチューブ用のエッペンドルフチューブラックは、新しい25 mL チューブで使用できます。(注文番号: 0030119835)



#### ミックスメイト:

チューブホルダー 25/50 mL、  
4 × 25/50 mL コニカルチューブ用。  
(注文番号: 5353040156)



#### ポリプロピレン製ストレージボックス:

高さが低いため、エッペンドルフストレージボックスで最大9 × 25 mLのチューブを省スペースで保管できます。(注文番号: 0030140729)

### 注文案内

品名	注文番号
<b>エッペンドルフコニカルチューブ 25 mL、スナップキャップ</b>	
Eppendorf Quality™, カラーレス, 200本 (5袋 × 40本)	0030118405
PCR clean, カラーレス, 200本 (5袋 × 40本)	0030118413
Sterile, pyrogen-, DNase-, RNase-, human and bacterial DNA-free, カラーレス, 150本 (6袋 × 25本)	0030118421
スターターパック, 200本, 約30 mm φ, PCR clean, シングルチューブスタンド 4個, 遠心アダプター 6個入り	0030118502
<b>エッペンドルフコニカルチューブ 25 mL、スクリューキャップ</b>	
Eppendorf Quality™, カラーレス, 200本 (4袋 × 50本)	0030122410
PCR clean, カラーレス, 200本 (4袋 × 50本)	0030122429
Sterile, pyrogen-, DNase-, RNase-, human and bacterial DNA-free, カラーレス, 200本 (8袋 × 25本)	0030122437
スターターパック, 200本, 約30 mm φ, PCR clean, シングルチューブスタンド 4個, 遠心アダプター 6個入り	0030122500
シングルチューブスタンド、25 mL および 50 mL コニカルチューブ用, 4個組	0030119860
チューブラック 5.0/15/25/50 mL, 2個組	0030119835
遠心機用アダプター、25 mL コニカルチューブスナップキャップ用, 6個組	5820733004
遠心機用アダプター、25 mL コニカルチューブスクリューキャップ用, 6個組	5820734000
ストレージボックス 3 × 3, 25 mL コニカルチューブ用	0030140729

# エッペンドルフコニカルチューブ 15 mL / 50 mL

## 製品説明

エッペンドルフチューブに15 mL と50 mL が加わり、容量ラインアップが広がりました。安全なデザインと容易なハンドリングで最善のサンプル処理が行えます。これらは細胞培養や細胞生物学実験、微生物学、分子生物学のラボにおいてサンプル調製に最適なソリューションです。遠心分離、ミキシング等その他の用途に関わらず、エッペンドルフコニカルチューブ 15 mL および50 mL がワークフローにフィットします。



### スリップ剤、可塑剤、殺生物剤を製造に使用していない高品質の原材料

- > 優れたサンプル保護
- > g-Safe®: 遠心分離の安定性を保証、遠心耐性 19,500xg<sup>1)</sup>
- > サンプルとペレットの見易さが最適

### 平らで側面に溝のあるキャップ

- > 使い易く人間工学的なハンドリングが可能
- > キャップが縦に安定して置ける
- > コンタミネーションリスクの軽減

### チューブの広い書き込みエリアと平らで色の薄いキャップによる安全で信頼できるラベリング

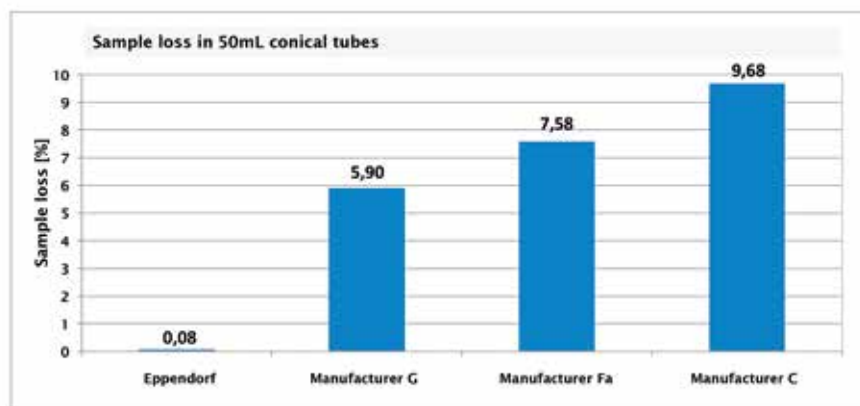
### 正確な成型による遠心機のローターやミキサー、シェーカーと最大限の適合性

### 純度保証

- > 各ロットで個別に純度保証書を発行しています

### アプリケーション

- > 便利で安全な細胞培養アプリケーション
- > 微生物学と分子生物学ラボのサンプル調製
- > サンプルや大容量溶液の保管
- > マスターミックスおよびバッファーの調製



異なるコニカルチューブにエタノールを入れ、-86°Cで24時間、水平に保管した後のサンプル損失率。サンプル損失は保管前の初期重量からのサンプル損失をパーセントで示しています。

詳細については、Application Note 343を参照してください。

i 詳細は次をご参照ください [www.eppendorf.com/consumables](http://www.eppendorf.com/consumables)



エペンドルフチューブ 5.0 mL (スナップキャップとスクリューキャップ)：小容量を扱う際に最適 (10 ページ参照)

遠心やミキシングなど、どのようなアプリケーションでも、エペンドルフコニカルチューブ 15 mL/50 mL は、あなたのワークフローに完全にフィットします。

遮光性と透明性 - 2つのベネフィットが1つのチューブで可能に

テクニカルデータ		
型式	エペンドルフコニカルチューブ 15 mL	エペンドルフコニカルチューブ 50 mL
チューブの高さ / 外径	121 mm / 17 mm	116 mm / 30 mm
操作温度	-86°C - 100°C	-86°C - 100°C

#### 注文案内

品名	注文番号
<b>エペンドルフコニカルチューブ 15 mL</b>	
Sterile, pyrogen-, DNase-, RNase-, human and bacterial DNA-free, カラーレス, 500本 (10袋 × 50本)	0030122151
Sterile, pyrogen-, DNase-, RNase-, human and bacterial DNA-free, 茶 (ライトプロテクション), 200本 (4袋 × 50本)	0030122194
Forensic DNA Grade, カラーレス, 100本, 個別包装	0030122259
ラック入り, Sterile, pyrogen-, DNase-, RNase-, human and bacterial DNA-free, カラーレス, 500本 (20 ラック × 25本)	0030122160
<b>エペンドルフコニカルチューブ 50 mL</b>	
Sterile, pyrogen-, DNase-, RNase-, human and bacterial DNA-free, カラーレス, 500本 (20袋 × 25本)	0030122178
Sterile, pyrogen-, DNase-, RNase-, human and bacterial DNA-free, 茶 (ライトプロテクション), 200本 (8袋 × 25本)	0030122224
Forensic DNA Grade, カラーレス, 48本, 個別包装	0030122267
ラック入り, Sterile, pyrogen-, DNase-, RNase-, human and bacterial DNA-free, カラーレス, 300本 (12 ラック × 25本)	0030122186
エペンドルフチューブラック, 12本用 (5.0 / 15 mL × 6本, 25 / 50 mL × 6本), 2個組, ポリプロピレン製, ポジション番号付き, オートクレーブ可能	0030119835
エペンドルフチューブラック, 5.0 / 15 mL, 12本用, 2個組, ポリプロピレン製, ポジション番号付き, オートクレーブ可能	0030119827
<b>DNA LoBind コニカルチューブ, DNA 低吸着, 15 mL, PCR clean, カラーレス, 200本 (4袋 × 50本)</b>	0030122208
<b>DNA LoBind コニカルチューブ, DNA 低吸着, 50 mL, PCR clean, カラーレス, 200本 (4袋 × 50本)</b>	0030122232
<b>Protein LoBind コニカルチューブ, Protein 低吸着, 15 mL, PCR clean, カラーレス, 200本 (4袋 × 50本)</b>	0030122216
<b>Protein LoBind コニカルチューブ, Protein 低吸着, 50 mL, PCR clean, カラーレス, 200本 (4袋 × 50本)</b>	0030122240
ストレージボックス 5 × 5, 15 mL チューブ 25本用、2個組, 高さ 127 mm, ポリプロピレン製, -86°C まで冷凍可能, オートクレーブ可能, カバーおよび英数字コード付き	0030140583
ストレージボックス 3 × 3, 50 mL チューブ × 9本および 15 mL チューブ × 4本用, 2個組, 高さ 127 mm, ポリプロピレン, -86°C まで冷凍可能, オートクレーブ可能, カバーと英数字付き	0030140591

# エッペンドルフコニカルチューブ SnapTec® 50

## 製品説明

スピーディーに作業を進める必要があるとき、猫の手も借りたいと感ずることがあります。新しいエッペンドルフコニカルチューブ SnapTec® 50 は違います。左右どちらの手でも片手で素早く安全に開閉することができ、液体の抽出や添加が格段に速くなります。また、キャップはチューブにしっかりと固定されているため、スクリューキャップタイプのチューブのように、実験台上に置いたキャップを取り違える心配もありません。従来のコニカルチューブ 50 mL と同等のサイズになっているため、既存のさまざまなラボ機器にぴったりフィットします。

New



## 製品特長

- > 17,000 x g<sup>1)</sup> までの優れた遠心耐性
- > 素早い液体操作のためのスナップキャップタイプを使うことによって、片手での開閉が可能です
- > -86°C ~ 100<sup>1)</sup> で密閉性を保証
- > プレミアムな USP クラス 6 の原材料と、製造中にスリップ剤、可塑化剤、殺生物剤を使用していないため、サンプルの安全性を保証します。また、サンプルとペレットが最適に見易くなります
- > 121°C (20分)<sup>1)</sup> までオートクレーブできます
- > SnapTec キャップは、サンプル数の多いプロトコルでの作業中に起こり得るキャップの取り違いリスクを回避します
- > スクリューキャップ付きの 50 mL コニカルチューブと同等のサイズなので、既存のさまざまなラボ機器を用いて簡単に導入することができます

<sup>1)</sup> 詳細については、使用説明書 ([www.eppendorf.com/manuals](http://www.eppendorf.com/manuals)) を参照してください：  
「エッペンドルフコニカルチューブ 25 mL、スナップキャップ」  
および  
「エッペンドルフコニカルチューブ 15、25、および 50 mL」

## アプリケーション

- > 便利で安全な細胞培養アプリケーション
- > 微生物学と分子生物学ラボのサンプル調製
- > サンプルや大容量溶液の保管
- > マスターミックスおよびバッファーの調製



i 詳細は次をご参照ください [www.eppendorf.com/consumables](http://www.eppendorf.com/consumables)



**片手操作**

特にステップの多いプロトコルで、サンプル溶液の最適化された迅速な取り扱いをサポート



スクリーキャップ付きの50 mL コニカルチューブと同等のサイズなので、既存のさまざまなラボ機器を用いて簡単に導入することができます

## アクセサリー

**チューブラック 5.0/15/25/50 mL :**

50 mL コニカルチューブ用のエッペンドルフチューブラックが使用できます。

(注文番号 : 0030119835)

**ポリプロピレン製ストレージボックス :**

エッペンドルフストレージボックスで最大9 × 50 mL のチューブをフリーザーでも保管できます。

(注文番号 : 0030140591)

**ミックスメイト :**

チューブホルダー 25/50 mL、  
4 × 25/50 mL コニカルチューブ用。  
(注文番号 : 5353040156)

**サーモミキサー C とサーモスタット C :**

スマートブロック 50 mL で加熱とミキシング  
が可能です。  
(注文番号 : 5365000028)

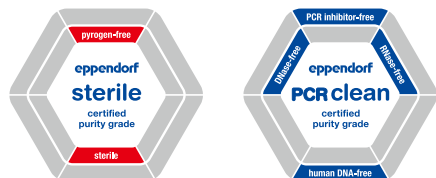
**注文案内**

品名	注文番号
エッペンドルフコニカルチューブ SnapTec® 50	
Eppendorf Quality™, カラーレス, 240本 (8袋 × 30本)	0030118650
PCR clean, カラーレス, 240本 (8袋 × 30本)	0030118669
Sterile, pyrogen-, DNase-, RNase-, human and bacterial DNA-free, カラーレス, 200本 (10袋 × 20本)	0030118677
チューブラック 5.0/15/25/50 mL, 2個組	0030119835
ストレージボックス 3 × 3, 50 mL コニカルチューブ用, 2個組	0030140591

# マイクロプレート

## 製品説明

エッペンドルフのマイクロプレートがあなたのラボに抜群の透明性を提供します！これまでのポリプロピレン製マイクロプレートのサンプルの扱いにくさ、回収率の低さといった問題点が解消されます。識別しやすい OptiTrack® matrix の英数字ラベルによって、目的のウェルが見つかりやすくなり、分注ミスを低減できます。群を抜いて高い透明度を持っており、サンプルの視認性が非常に良好です。サンプル量が限られている場合に、サンプルを最大限に回収できる低吸着性の LoBind 製品もご用意しています。



## 製品特長

- > 透明性が非常に高く、サンプルの視認が容易なため、ごく微量のサンプルでも肉眼で観察できます
- > OptiTrack® Matrix：目的のウェルを簡単に見つけることができ、ウェルの識別に必要な時間を30%も節約できます
- > RecoverMax® ウェルデザイン：最小の残存容量と優れたミキシング特性のための最適なウェル形状です
- > 縁が高くなっているので確実にシーリングできます
- > g-Safe®：6,000 × g までの優れた遠心耐久性があります
- > 耐薬品性、機械的耐久性、温度安定性が高いポリプロピレン製です
- > スリッ剤、可塑剤、殺生物剤などのサンプルに影響を及ぼす恐れのある物質は用いておりません
- > 使用温度 -86℃～100℃ です
- > オートクレーブ可能です（121℃、20分）
- > オプションでバーコードラベルに対応  
一詳しくはこちら：  
[www.eppendorf.com/barcode](http://www.eppendorf.com/barcode)

## アプリケーション

- > サンプルの保存および調製
- > 温度または溶媒に対する高い安定性を求められる分析
- > 活性成分のスクリーニング
- > コンピナトリアルケミストリー
- > cDNA またはゲノムバンクの保存
- > タンパク質解析
- > ジェノタイピング
- > siRNA またはオリゴヌクレオチドライブラリの保存
- > 組織や植物のライセート調製

i 詳細は次をご参照ください [www.eppendorf.com/consumables](http://www.eppendorf.com/consumables)

## テクニカルデータ

品名	マイクロプレート 96/F	マイクロプレート 96/U	マイクロプレート 96/V	マイクロプレート 384/F	マイクロプレート 384/V-PP
ウェル数	96 ウェル	96 ウェル	96 ウェル	384 ウェル	384 ウェル
操作容量	50 – 350 $\mu$ L	20 – 320 $\mu$ L	20 – 320 $\mu$ L	10 – 120 $\mu$ L	5 – 120 $\mu$ L
1ウェルあたりの総容量	400 $\mu$ L	360 $\mu$ L	350 $\mu$ L	150 $\mu$ L	140 $\mu$ L
底の形状	F ボトム (平底)	U ボトム (丸底)	V ボトム (コニカル)	F ボトム (平底)	V ボトム (コニカル)

## 注文案内

品名	OptiTrack® フレームカラー	注文番号
マイクロプレート 96/F, カラーレス, RecoverMax® ウェルデザイン		
PCR clean, 80枚 (5袋 × 16枚)	<input type="checkbox"/> 白	0030601106
Sterile, 80枚 (5袋 × 16枚)	<input type="checkbox"/> 白	0030602102
マイクロプレート 96/U, カラーレス, RecoverMax® ウェルデザイン		
PCR clean, 80枚 (5袋 × 16枚)	<input type="checkbox"/> 白	0030601203
Sterile, 80枚 (5袋 × 16枚)	<input type="checkbox"/> 白	0030602200
マイクロプレート 96/V, カラーレス, RecoverMax® ウェルデザイン		
PCR clean, 80枚 (5袋 × 16枚)	<input type="checkbox"/> 白	0030601300
Sterile, 80枚 (5袋 × 16枚)	<input type="checkbox"/> 白	0030602307
マイクロプレート 384/F, カラーレス, RecoverMax® ウェルデザイン		
PCR clean, 80枚 (5袋 × 16枚)	<input type="checkbox"/> 白	0030621107
Sterile, 80枚 (5袋 × 16枚)	<input type="checkbox"/> 白	0030622103
マイクロプレート 384/V, カラーレス, RecoverMax® ウェルデザイン		
PCR clean, 80枚 (5袋 × 16枚)	<input type="checkbox"/> 白	0030621301
Sterile, 80枚 (5袋 × 16枚)	<input type="checkbox"/> 白	0030622308

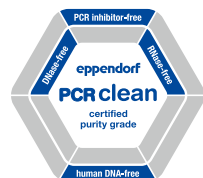
# アッセイ/リーダー用マイクロプレート

## 製品説明

エッペンドルフの白色と黒色のプレートは、上方測定用のプレートリーダーに最適です。

黒色のマイクロプレートは、蛍光検出に最適です。S/N 比が優れているため、低い検出限界が得られます。低濃度のサンプルでも明瞭なシグナルが得られます！

白色のマイクロプレートは、発光シグナルまたは弱い蛍光シグナルの検出時、反射を最大化して高感度が得られます。



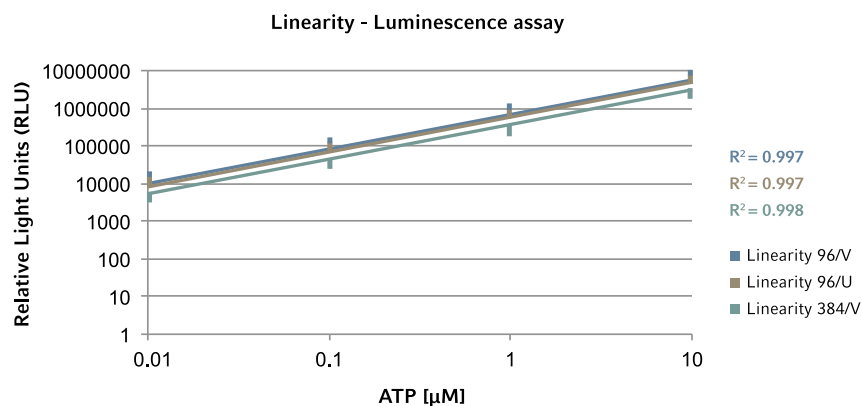
## 製品特長

- > 黒色のマイクロプレートは、低濃度のサンプルでも明瞭なシグナルが得られるため、優れた S/N 比を提供します
- > 白色のマイクロプレートは発光検出において高感度を得るために、シグナルの反射を最大化しています
- > 黒色と白色のアッセイプレートはポリプロピレン製なので高い薬品耐性、機械的強度、温度安定性があります
- > 全てのプレートは自家蛍光と自家発光が最小限になるように最適化されています
- > PCR clean: 全てのロットは、保証された純度および最高の信頼性のために個別にテスト、認証されています

## アプリケーション

- > 蛍光分析および発光分析のための黒色と白色のマイクロプレート
- > 蛍光試薬による DNA およびタンパク質の濃度測定
- > 温度または溶媒に対する高い安定性を求められるプロトコル
- > 希釈系列
- > 組織や植物のライセート調製

i 詳細は次をご参照ください <https://www.eppendorf.com/JP-ja/discover/conical-tubes-50ml/>



エッペンドルフのマイクロプレート 96/V、96/U、384/V を用いて発光分析テストを行いました。培地の ATP の 10 倍段階希釈液を調製しました。データを対数目盛でプロットすると 0.01 ~ 10 μM ATP の範囲で直線性が見られます。詳細については、Application Note 215 を参照してください。

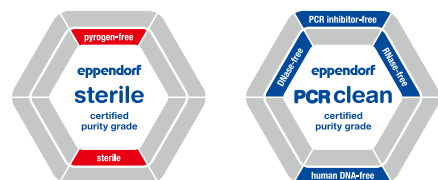
#### 注文案内

品名	材質	注文番号
マイクロプレート 96/F, 白色ウェル		
PCR clean, ボーダー グレー, 80枚 (5袋 × 16枚)	ポリプロピレン	0030601475
マイクロプレート 96/U, 白色ウェル		
PCR clean, ボーダー グレー, 80枚 (5袋 × 16枚)	ポリプロピレン	0030601572
マイクロプレート 96/V, 白色ウェル		
PCR clean, ボーダー グレー, 80枚 (5袋 × 16枚)	ポリプロピレン	0030601670
マイクロプレート 384/V, 白色ウェル		
PCR clean, ボーダー グレー, 80枚 (5袋 × 16枚)	ポリプロピレン	0030621670
マイクロプレート 96/F, 黒色ウェル		
PCR clean, ボーダー 白, 80枚 (5袋 × 16枚)	ポリプロピレン	0030601700
マイクロプレート 96/U, 黒色ウェル		
PCR clean, ボーダー 白, 80枚 (5袋 × 16枚)	ポリプロピレン	0030601807
マイクロプレート 96/V, 黒色ウェル		
PCR clean, ボーダー 白, 80枚 (5袋 × 16枚)	ポリプロピレン	0030601904
マイクロプレート 384/V, 黒色ウェル		
PCR clean, ボーダー 白, 80枚 (5袋 × 16枚)	ポリプロピレン	0030621905

# ディープウェルプレート

## 製品説明

エッペンドルフのディープウェルプレート 96および384は、-86℃のサンプル保管から100℃のDNA変性まで、あらゆる手動アプリケーション、自動アプリケーションに対応した高性能なプレートです。純粋なポリプロピレン（PP）原料から作られたこのプレートは、高い信頼性、高効率、高い安定性といった革新的な特長を持っています。ボーダーの色は白、黄、緑、青の4色から選べます。ウェルの高い視認性も特長で、プレートのボーダー部分にコントラストの高い英数字がレーザー刻印されています。このOptiTrack® matrix デザインにより、目的のウェルを見つけるのに必要な時間が30%短くなり、ピペティングのミスも低減されます。これらの洗練された特長により、このプレートは実験室の新しいスタンダードとなります。



## アプリケーション

- > サンプルの保存および調製
- > バクテリアと酵母の培養
- > ハイスループットのDNAおよびRNA単離
- > cDNAまたはゲノムバンクの保存
- > siRNAまたはオリゴヌクレオチドライブラリの保存
- > タンパク質解析
- > Eppendorf LoBind Plateによる貴重なタンパク質およびDNAサンプルの保存
- > ハイスループットのプラスミド精製
- > 希釈系列の作成

## テクニカルデータ

型式	ディープウェルプレート 96/500 μL	ディープウェルプレート 96/1000 μL	ディープウェルプレート 96/2000 μL	ディープウェルプレート 384/200 μL
1ウェルあたりの総容量	700 μL	1,200 μL	2,400 μL	240 μL
1ウェルあたりの作業容量	30 – 550 μL	30 – 1,000 μL	50 – 2,000 μL	20 – 225 μL
ウェルの形状 / 底の形状				

i 詳細は次をご参照ください [www.eppendorf.com/Deepwellplates](http://www.eppendorf.com/Deepwellplates)

テクニカルデータは予告なしに変更することがあります。

## 製品特長

- > OptiTrack® matrix：目的のウェルを簡単に発見することができ、ウェルの識別に必要な時間を30%も節約できます
- > RecoverMax® ウェルデザイン：最大のサンプル回収と優れたミキシング特性のための最適なウェル形状です
- > 残存容量が最小、ウェル間での高い均一性
- > 縁が高くなっているため確実にシーリングできます
- > ウェルが入れ子にならないデザインなので積み重ねが容易です
- > g-Safe®：最大6,000 × gという優れた遠心耐性により、高速なプロトコルおよびサンプル品質の改善を実現
- > 耐薬品性、機械的耐久性、温度安定性が高い高品質のポリプロピレン製
- > スリッパ剤、可塑剤、察生物剤なしで製造 一生物学的アッセイに悪影響を及ぼす物質が素材に含まれていません
- > オートクレーブ可能（121℃、20分）
- > オプションでバーコードラベルに対応
  - 詳細はこちら：  
[www.eppendorf.com/barcode](http://www.eppendorf.com/barcode)

## 注文案内

品名	OptiTrack® フレーム カラー	注文番号
<b>ディープウェルプレート 96/500 <math>\mu</math>L, 透明ウェル</b>		
PCR clean, 40枚 (5袋 $\times$ 8枚)	白	0030501101
PCR clean, 40枚 (5袋 $\times$ 8枚)	黄	0030501110
PCR clean, 40枚 (5袋 $\times$ 8枚)	緑	0030501136
PCR clean, 40枚 (5袋 $\times$ 8枚)	青	0030501144
Sterile, 40枚 (5袋 $\times$ 8枚)	白	0030502108
Sterile, 40枚 (5袋 $\times$ 8枚)	黄	0030502116
Sterile, 40枚 (5袋 $\times$ 8枚)	緑	0030502132
Sterile, 40枚 (5袋 $\times$ 8枚)	青	0030502140
<b>ディープウェルプレート 96/1000 <math>\mu</math>L, 透明ウェル</b>		
PCR clean, 20枚 (5袋 $\times$ 4枚)	白	0030501209
PCR clean, 20枚 (5袋 $\times$ 4枚)	黄	0030501217
PCR clean, 20枚 (5袋 $\times$ 4枚)	緑	0030501233
PCR clean, 20枚 (5袋 $\times$ 4枚)	青	0030501241
Sterile, 20枚 (5袋 $\times$ 4枚)	白	0030502205
Sterile, 20枚 (5袋 $\times$ 4枚)	黄	0030502213
Sterile, 20枚 (5袋 $\times$ 4枚)	緑	0030502230
Sterile, 20枚 (5袋 $\times$ 4枚)	青	0030502248
<b>ディープウェルプレート 96/2000 <math>\mu</math>L, 透明ウェル</b>		
PCR clean, 20枚 (5袋 $\times$ 4枚)	白	0030501306
PCR clean, 20枚 (5袋 $\times$ 4枚)	黄	0030501314
PCR clean, 20枚 (5袋 $\times$ 4枚)	緑	0030501330
PCR clean, 20枚 (5袋 $\times$ 4枚)	青	0030501349
Sterile, 20枚 (5袋 $\times$ 4枚)	白	0030502302
Sterile, 20枚 (5袋 $\times$ 4枚)	黄	0030502310
Sterile, 20枚 (5袋 $\times$ 4枚)	緑	0030502337
Sterile, 20枚 (5袋 $\times$ 4枚)	青	0030502345
<b>ディープウェルプレート 384/200 <math>\mu</math>L, 透明ウェル</b>		
PCR clean, 40枚 (5袋 $\times$ 8枚)	白	0030521102
Sterile, 40枚 (5袋 $\times$ 8枚)	白	0030522109

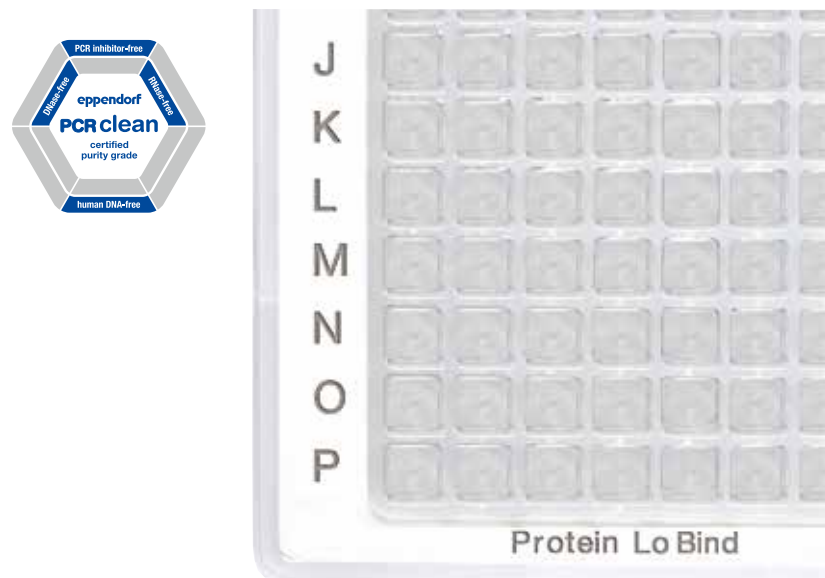


[www.eppendorf.com/deepwellplates-brochure](http://www.eppendorf.com/deepwellplates-brochure)

# Protein LoBind プレート

## 製品説明

エッペンドルフの LoBind プレートは、サンプルのプレート表面への吸着を大幅に減らし、回収率を最大限に高めます。特殊な2成分ポリマーにより形成される親水性の表面が回収率を高めており、貴重なサンプルを最適に回収できることを保証します。Protein LoBind プレートはタンパク質実験や、高感度なプロテオミクス解析で使用するために特別に開発された製品で、多くの場合、解析結果が大幅に改善されます。



## アプリケーション

- > タンパク質、ペプチド、抗体サンプルの調製または保管
- > 酵素反応にも適しています。親水性の表面は酵素がチューブ壁に接触した際の変性を低減します
- > ウィルス保存時のサンプルロスの低減にも効果があります
- > 細胞懸濁液の保管

## 製品特長

- > LoBind 材質は最大限のサンプル回収を保証し、アッセイ結果を改善します
- > サンプルへの干渉リスクを最小限にするため、表面コーティング（例：シリコン）は行っていません
- > ロット毎に human DNA、DNase、RNase、PCR inhibitor が含まれていないことを試験して保証しています（PCR clean）
- > 様々な実験スケールに対応できるよう、チューブ、マイクロプレート、ディープウェルプレート製品をご用意しています
- > 高コントラストのユニークな OptiTrack<sup>®</sup> マトリクス：30% 速くサンプルの識別が可能で、ピペティングエラーが少なくなります
- > RecoverMax<sup>®</sup> ウェルデザイン：残液とデッドボリュームが最小でミキシングに最適なウェル形状です
- > ウェルの縁が高く滑らかになっているため、確実なシーリングが可能です
- > オプションでバーコードラベルに対応  
一詳しくはこちら：  
[www.eppendorf.com/barcode](http://www.eppendorf.com/barcode)

## 注文案内

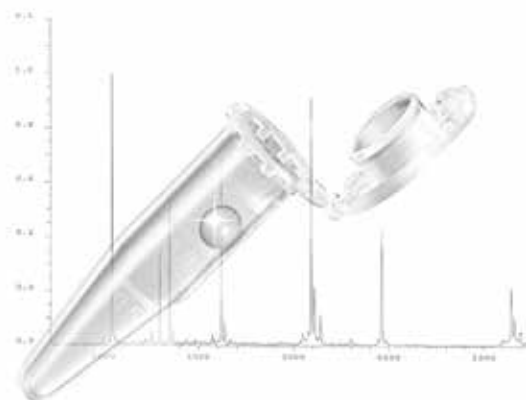
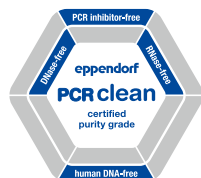
品名	OptiTrack <sup>®</sup> フレーム カラー	注文番号
ディープウェルプレート 96/500 $\mu$ L, Protein LoBind		
PCR clean, 40枚 (5袋 × 8枚)	<input type="checkbox"/> 白	0030504100
PCR clean, 40枚 (5袋 × 8枚)	<input checked="" type="checkbox"/> 黄	0030504119
ディープウェルプレート 96/1000 $\mu$ L, Protein LoBind		
PCR clean, 20枚 (5袋 × 4枚)	<input type="checkbox"/> 白	0030504208
PCR clean, 20枚 (5袋 × 4枚)	<input checked="" type="checkbox"/> 黄	0030504216
ディープウェルプレート 96/2000 $\mu$ L, Protein LoBind		
PCR clean, 20枚 (5袋 × 4枚)	<input type="checkbox"/> 白	0030504305
ディープウェルプレート 384/200 $\mu$ L, Protein LoBind		
PCR clean, 40枚 (5袋 × 8枚)	<input type="checkbox"/> 白	0030524101
マイクロプレート 384/V-PP, Protein LoBind		
PCR clean, 80枚 (5袋 × 16枚)	<input type="checkbox"/> 白	0030624300



# Protein LoBind チューブ

## 製品説明

生物学的なサンプルを標準タイプのチューブやプレートで保存やインキュベーションを行うと、プラスチック表面への吸着によって24時間以内に90%以上のサンプルが失われてしまう恐れがあります。Protein LoBind チューブでは、サンプルが表面に結合しにくくなっているため、サンプルを最大限回収することができます。特殊な2成分ポリマーにより形成される親水性の表面が回収率を高めており、貴重なサンプルを最適に回収できることを保証します。タンパク質研究または繊細なプロテオミクス試験で使用するために特別に開発された製品で、多くの場合、解析結果が大幅に改善されます。



## 製品特長

- > LoBind 材質は最大限のサンプル回収を保証し、アッセイ結果を改善します
- > サンプルへの干渉リスクを最小限にするため、表面コーティング（例：シリコン）はおこなっていません
- > ロット毎に human DNA、DNase、RNase、PCR inhibitor が含まれていないことを試験して保証しています（PCR clean）
- > 様々な実験スケールに対応できるよう、チューブ、マイクロプレート、ディープウェルプレート製品をご用意しています
- > 蒸発率を最小限に抑えるための精密なリッドシーリング

## アプリケーション

- > タンパク質、ペプチド、抗体サンプルの調製または保管
- > 酵素反応にも適しています。親水性の表面は酵素がチューブ壁に接触した際の変性を低減します
- > ウィルス保存時のサンプルロスの低減にも効果があります
- > 細胞懸濁液の保管

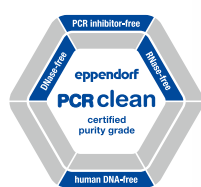
## 注文案内

品名	注文番号
Protein LoBind チューブ, タンパク低吸着, 0.5 mL, PCR clean, カラーレス, 100本 (2袋 × 50本)	0030108094
Protein LoBind チューブ, タンパク低吸着, 0.5 mL, PCR clean, カラーレス, 500本 (1袋 × 500本)	0030108434
Protein LoBind チューブ, タンパク低吸着, 1.5 mL, PCR clean, カラーレス, 100本 (2袋 × 50本)	0030108116
Protein LoBind チューブ, タンパク低吸着, 1.5 mL, PCR clean, カラーレス, 500本 (1袋 × 500本)	0030108442
Protein LoBind チューブ, タンパク低吸着, 2.0 mL, PCR clean, カラーレス, 100本 (2袋 × 50本)	0030108132
Protein LoBind チューブ, タンパク低吸着, 2.0 mL, PCR clean, カラーレス, 500本 (1袋 × 500本)	0030108450
Protein LoBind チューブ, タンパク低吸着, 5.0 mL, PCR clean, カラーレス, 100本 (2袋 × 50本)	0030108302
Protein LoBind チューブ, タンパク低吸着, 5.0 mL, スクリューキャップ付き, PCR clean, カラーレス, 200本 (2袋 × 100本)	0030122356
Protein LoBind チューブ, タンパク低吸着, 15 mL, コニカルチューブ, PCR clean, カラーレス, 200本 (4袋 × 50本)	0030122216
Protein LoBind チューブ, タンパク低吸着, 50 mL, コニカルチューブ, PCR clean, カラーレス, 200本 (8袋 × 25本)	0030122240

# DNA LoBind プレート

## 製品説明

DNA LoBind プレートは、プレート壁面への核酸の吸着を低減することで、核酸の回収率を向上させます。特別な製造技術と選別されたポリプロピレンロットの組み合わせにより、ほぼ100%のDNA/RNAを回収できます。サンプルへのコンタミネーションの可能性を排除するため、表面コーティングは行っていません。法医学、マイクロアレイ分析、次世代シーケンサーアプリケーションにおける、核酸の保存に理想的なプレートです。



## 製品特長

- > LoBind 材質は最大限のサンプル回収を保証し、アッセイ結果を改善します
- > サンプルへの影響を最小限にするため、シリコン等の表面コーティングは行っていません
- > ロット毎に human DNA、DNase、RNase、PCR inhibitor が含まれていないことを試験して保証しています (PCR clean)
- > 様々な実験スケールに対応できるよう、チューブ、マイクロプレート、ディープウェルプレート製品をご用意しています
- > 高コントラストでユニークな OptiTrack® マトリクス：30% 速くサンプルの識別が可能で、ピベッティングエラーが少なくなります
- > RecoverMax® ウェルデザイン：残液とデッドボリュームが最小でミキシングに最適なウェル形状です
- > ウェルの縁が高く滑らかになっているため、信頼性の高いシーリングを実現
- > オプションでバーコードラベルに対応  
—詳細はこちら：  
[www.eppendorf.com/barcode](http://www.eppendorf.com/barcode)

## アプリケーション

- > DNA および RNA サンプルの調製または保管
- > 法医学的分析
- > 定量 qPCR における希釈系列の作成
- > 次世代シーケンサーにおけるサンプル調製
- > ゲノムまたはオリゴヌクレオチドライブラリの作成

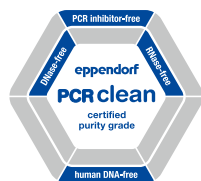
## 注文案内

品名	OptiTrack® フレーム カラー	注文番号
ディープウェルプレート 96/500 $\mu$ L, DNA LoBind		
PCR clean, 40枚 (5袋 × 8枚)	□ 白	0030503104
PCR clean, 40枚 (5袋 × 8枚)	■ 青	0030503147
ディープウェルプレート 96/1000 $\mu$ L, DNA LoBind		
PCR clean, 20枚 (5袋 × 4枚)	□ 白	0030503201
PCR clean, 20枚 (5袋 × 4枚)	■ 青	0030503244
ディープウェルプレート 384/200 $\mu$ L, DNA LoBind		
PCR clean, 40枚 (5袋 × 8枚)	□ 白	0030523105
マイクロプレート 96/V-PP, DNA LoBind		
PCR clean, 80枚 (5袋 × 16枚)	□ 白	0030603303
マイクロプレート 384/V-PP, DNA LoBind		
PCR clean, 80枚 (5袋 × 16枚)	□ 白	0030623304

# DNA LoBind チューブ

## 製品説明

DNA LoBind チューブは、チューブ壁面への核酸の吸着を低減することで、核酸サンプルを最大限回収することができます。特別な製造技術と選別されたポリプロピレンロットの組み合わせにより、ほぼ100%のDNA/RNAを回収できます。サンプルへのコンタミネーションの可能性を排除するため、表面コーティングは行っていません。DNA LoBind チューブはロット毎に試験を行い、ヒトDNA、DNase、RNase、PCR inhibitorが含まれていないことを保証しています。エッペンドルフのDNA LoBind チューブは、法医学、マイクロアレイ分析、次世代シーケンサーアプリケーションにおける、核酸の保存に理想的なチューブです。



## 製品特長

- > LoBind 材質は最大限のサンプル回収を保証し、アッセイ結果を改善します
- > サンプルの干渉リスクを最小限にするため、表面コーティング（例：シリコン）は行っていません
- > ロット毎に human DNA、DNase、RNase、PCR inhibitor が含まれていないことを試験して保証しています（PCR clean）
- > 様々な実験スケールに対応できるよう、チューブ、マイクロプレート、ディープウェルプレート製品をご用意しています
- > 蒸発率を最小限に抑えるためのチューブの精密なリッドシーリング
- > 様々な分子生物学アプリケーションに対応できるように、耐遠心力は  $30,000 \times g$  となっています（2.0および5.0 mL チューブは  $25,000 \times g$ 、15および50 mL コニカルチューブは  $19,500 \times g$ ）

## アプリケーション

- > DNA および RNA サンプルの調製または保管
- > 法医学的分析
- > 定量 qPCR における希釈系列の作成
- > 次世代シーケンサーにおけるサンプル調製
- > ゲノムまたはオリゴヌクレオチドライブラリの作成

## 注文案内

品名	注文番号
DNA LoBind チューブ, DNA LoBind, 0.5 mL, PCR clean, カラーレス, 250本 (5袋 × 50本)	0030108035
DNA LoBind チューブ, DNA LoBind, 0.5 mL, PCR clean, カラーレス, 500本 (1袋 × 500本)	0030108400
DNA LoBind チューブ, DNA LoBind, 1.5 mL, PCR clean, カラーレス, 250本 (5袋 × 50本)	0030108051
DNA LoBind チューブ, DNA LoBind, 1.5 mL, PCR clean, カラーレス, 500本 (1袋 × 500本)	0030108418
DNA LoBind チューブ, DNA LoBind, 2.0 mL, PCR clean, カラーレス, 250本 (5袋 × 50本)	0030108078
DNA LoBind チューブ, DNA LoBind, 2.0 mL, PCR clean, カラーレス, 500本 (1袋 × 500本)	0030108426
DNA LoBind チューブ, DNA LoBind, 5.0 mL, PCR clean, カラーレス, 200本 (4袋 × 50本)	0030108310
DNA LoBind チューブ, DNA LoBind, 5.0 mL, スクリューキャップ付き, PCR clean, カラーレス, 200本 (2袋 × 100本)	0030122348
DNA LoBind チューブ, DNA LoBind, 15 mL, コニカルチューブ, PCR clean, カラーレス, 200本 (4袋 × 50本)	0030122208
DNA LoBind チューブ, DNA LoBind, 50 mL, コニカルチューブ, PCR clean, カラーレス, 200本 (8袋 × 25本)	0030122232

## チューブアクセサリー



### サンプル調製および保存のためのシーリングオプション

- > ストレージフィルムとホイルはサンプル保存用の簡単で信頼性のある粘着タイプのシールです
- > 最高の蒸発保護機能を持つ継続的な密閉のためのヒートシーリングフィルムおよびホイル
- > ホイル製品はアルミニウム製で、穿刺可能で光感受性の高いサンプル保護にも有効です
- > フィルム製品は透明でサンプルの視認がしやすく、容易に穿刺できないので誤ってサンプルを失う危険性も低減します
- > プレートリッド：短期保管において、サンプルを安定して保護します
- > シーリングマット：オートクレーブ可能なプレートカバー

### 注文案内

品名	注文番号
ストレージフィルム, 粘着タイプ, PCR clean, 100本 (2袋 × 50本)	0030127870
ストレージホイル, 粘着タイプ, PCR clean, 100本	0030127889
シーリングマット, ディープウェルプレート 96/2000用, PCR clean, 50本 (5袋 × 10本)	0030127960
シーリングマット, ディープウェルプレート 96/1000および96/500用, PCR clean, 50本 (5袋 × 10本)	0030127978
プレートリッド, マイクロプレートおよびディープウェルプレート用, PCR clean, 80本 (5袋 × 16本)	0030131517
プレートリッド, マイクロプレートおよびディープウェルプレート用, Sterile, 80本 (5袋 × 16本)	0030131525
ヒートシーリングフィルム, PCR clean, 100本	0030127838
ヒートシーリングホイル, PCR clean, 100本	0030127854



### エッペンドルフチューブおよびキュベット用ラック

- > 高品質ポリプロピレン (PP) 製
- > 広範囲の温度 (-86 ~ 121°C) で安定した使用が可能
- > 優れる薬品耐性
- > ラックは耐紫外線性です
- > 6種類のフォーマットで様々なチューブ、キュベットに対応します
- > チューブを並べた際も、後列が高くなるデザインでサンプルを明瞭に区別できます
- > 底が滑らないシリコンでハンドリングが安全にできます
- > ラックはラボ用洗浄機での洗浄が可能で、迅速かつ容易な洗浄ができます
- > ラックはオートクレーブ対応 (121°C / 20 min)
- > ラックは積み重ねできます
- > 詳しくはこちら：[www.eppendorf.com/tube-racks](http://www.eppendorf.com/tube-racks)

### 注文案内

品名	注文番号
チューブラック, 0.5 mL, 48本用, 2個組, ポリプロピレン製, ポジション番号付き, オートクレーブ可能	0030119800
チューブラック, 1.5 / 2.0 mL, 36本用, 2個組, ポリプロピレン製, ポジション番号付き, オートクレーブ可能	0030119819
チューブラック, 5.0 / 15 mL, 12本用, 2個組, ポリプロピレン製, ポジション番号付き, オートクレーブ可能	0030119827
チューブラック, 12本用 (5.0 / 15 mL × 6本, 25 / 50 mL × 6本), 2個組, ポリプロピレン製, ポジション番号付き, オートクレーブ可能	0030119835
チューブラック, 30本用, ガラスまたはプラスチックキュベット用, 2個組, ポリプロピレン製, ポジション番号付き, オートクレーブ可能	0030119851
チューブラック, 36本用, クライオチューブ用, 2個組, ポリプロピレン製, ポジション番号付き, オートクレーブ可能	0030119843

**マイクロ乳棒**

- > 2つの端が1.5 mL および2.0 mL チューブに最適に適合
- > オートクレーブ可能です (121℃、20分)

**注文案内**

品名	注文番号
マイクロ乳棒, 1.5/2.0 mL チューブのペレット再懸濁用, 10本組	0030120973

**ストレージボックス**

- > 凍結保存時の安定性が高く、スムーズな開閉が可能な、ポリプロピレン (PP) 製です
- > -86℃までの凍結保存
- > レーザーラベリングによる各位置のハイコントラストな英数字の刻印により、簡単にサンプルを照合でき、サンプルを取り違えるリスクが減少します
- > オートクレーブ可能です (121℃、20分)
- > サンプルチェックを簡単に迅速にするためカバーが透明です
- > 薄い色のボックスと蓋の5箇所書き込みエリアによる柔軟で信頼できるラベリング
- > 異なるフォーマットを柔軟に組み合わせ可能なためフリーザーのスペースを最適に使用できます
- > 詳しくはこちら：[www.eppendorf.com/storageboxes](http://www.eppendorf.com/storageboxes)

**注文案内**

品名	注文番号
ストレージボックス 10 × 10, インナーキャップタイプ クライオチューブ×100本用, 3個組, 高さ 52.8 mm	0030140508
ストレージボックス 9 × 9, スクリューキャップ (クライオ) チューブ 1 ~ 2 mL × 81本用, 3個組, 高さ 52.8 mm	0030140516
ストレージボックス 9 × 9, スクリューキャップ (クライオ) チューブ 3 mL × 81本用, 2個組, 高さ 76.2 mm	0030140540
ストレージボックス 9 × 9, スクリューキャップ (クライオ) チューブ 4 ~ 5 mL × 81本用, 2個組, 高さ 101.6 mm	0030140567
ストレージボックス 8 × 8, チューブ 1 ~ 2 mL × 64本用, 3個組, 高さ 52.8 mm	0030140524
ストレージボックス 5 × 5, 5 mL チューブ×25本用, 4個組, 高さ 63.5 mm	0030140532
ストレージボックス 5 × 5, スクリューキャップタイプ 5 mL チューブ×25本用, 2個組, 高さ 76.2 mm	0030140613
ストレージボックス 5 × 5, 15 mL チューブ×25本用, 2個組, 高さ 127 mm	0030140583
ストレージボックス 3 × 3, 25 mL チューブ×9本用, 2個組, 高さ 89 mm	0030140729
ストレージボックス 3 × 3, 50 mL チューブ×9本および 15 mL チューブ×4本用, 2個組, 高さ 127 mm	0030140591

# IsoTherm-System®

## 製品説明

IsoTherm-System は、IsoRack（作業用ラック）、IsoSafe（断熱ボックス）、2つの IsoPack（冷却パック）で構成され、サンプルを効率的に冷却し、数時間に渡って -21°C または 0°C で一定に保つ機能に特化されています。IsoTherm-System は、PCR サンプル調製、サンプルの移転、凍結したサンプルの穏やかな解凍の他、酵素が不活性になるのを防止するときに使用することができます。



## 製品特長

- > 冷凍サンプルの冷却、移動、および保管に最適
- > ドライインキュベーションテクノロジーにより、従来のアイスバスでのインキュベーションに関連した汚染リスクが排除されます
- > 24本のマイクロチューブを保持（例：0.5 mL または 1.5 mL/2.0 mL）
- > 利用できる IsoPack（冷却パック）の二つのバージョン：
  - 白色は、6時間まで 0°C を維持します
  - 青色は、3時間まで -21°C を維持します
- > 溶解用アイスバスが不要、コンタミネーションの危険性を低減します
- > すべてのシステムコンポーネントを個別に使用可能
- > ラックは積み重ねとオートクレーブが可能で、MTP ローターで遠心分離可能

## 注文案内

品名	注文番号
<b>IsoTherm-System®starter set</b> , IsoSafe, IsoRack, 0°C IsoPack, -21°C IsoPack のセット	
0.5 mL チューブ用	3880000011
1.5/2.0 mL チューブ用	3880001018
<b>IsoPack and IsoRack set</b> , IsoPack 1個および IsoRack 1個のセット	
0.5 mL チューブ, 0°C 用	3880000160
0.5 mL チューブ, -21°C 用	3880000178
1.5/2.0 mL チューブ, 0°C 用	3880001166
1.5/2.0 mL チューブ, -21°C 用	3880001174

# プラスチックからの「溶出物」による影響をご存知ですか？

プラスチック製品の製造プロセスにおいて用いられる各種添加物（可塑剤、殺生物剤、スリップ剤）が「溶出物」として容器内の試薬やサンプルに混入すると、生物学的アッセイを阻害することが報告されています。

Eppendorfのプラスチック製品はこれらの添加物を使用しておらず、安心してご使用いただけます。

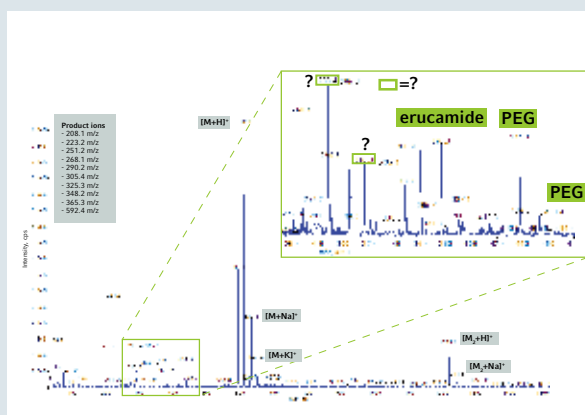
## 質量分析における溶出物の影響

標準物質として1 ppmのエルゴクリスチンを添加したメタノールを各社チューブに入れ、1分間ボルテックスした後、質量分析に供しました。

他社製のチューブからは、可塑剤（PEG）、スリップ剤（エルカ酸アミド）、その他未知物質が検出されました。

一方、エッペンドルフ製のチューブからはこれらの物質のピークは検出されませんでした。

Source: Application Note No.282

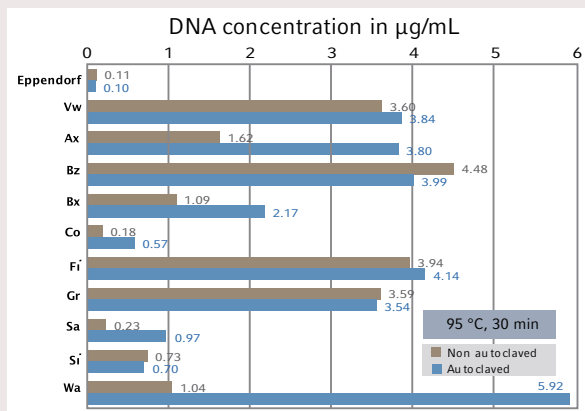


## 溶出物の DNA 濃度測定への影響 (1)

マイクロチューブに超純水をいれて95°Cで30分インキュベートした後、UVを吸収する溶出物による偽DNA濃度を測定しました。

他社製のチューブからは、高濃度な溶出物が検出されました。オートクレーブをかけた後のチューブでは、溶出物の濃度がさらに上昇しました。

Source: Application Note No.396



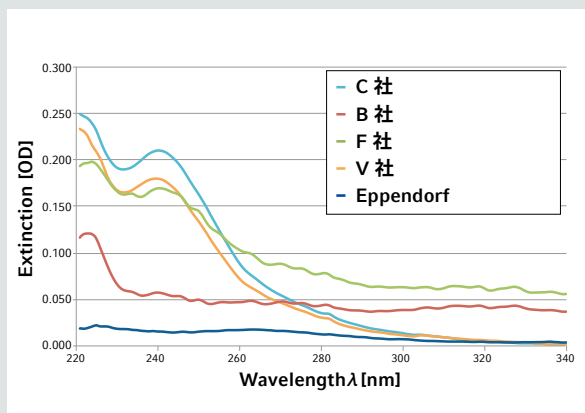
## 溶出物の DNA 濃度測定への影響 (2)

各社チューブに水を入れ、90°Cで30分間インキュベートした後、紫外領域の吸光度を測定しました。

他社製のチューブでは、紫外領域の光を吸収する物質によるコンタミネーションが認められました。

このコンタミネーションによる260 nmにおける吸光度の値は、最大5.01 µg/mLのDNAに相当しました。

Source: Application Note No.264



# 関連製品のご案内



## 遠心機

エッペンドルフの遠心機は、高い安全性と厳密な温度コントロールによって安心して使用できることから、世界のスタンダードとなっています。0.2～5.0 mLのマイクロチューブからコニカルチューブ15/25/50 mL、各種プレートまで、様々なサンプル容器と本数のニーズをカバーします。



## サーモミキサー C

ミキシングと温度制御機能を同時に行うことができます。静かなミキシングと正確な温度コントロールによって高い再現性を実現します。交換可能なスマートブロックによって各種消耗品に対応し、多様なアプリケーションに用いられます。



## 自動分注機 epMotion シリーズ

正確な分注精度と幅広い消耗品に対応する柔軟性により、手動で行われていたプロトコルを簡単に自動化できます。シンプルな分注だけではなく、ミキシングや温度コントロール、磁気ビーズ分離まで行うタイプなど、広範な用途に対応する製品バリエーションがあります。